

Thematischer Katalog  
der Handschriften  
des Musikarchivs des Benediktiner-Stiftes Göttweig

Teil 2  
Die Signaturengruppe von A-GÖ-MS 3065 bis A-GÖ-MS 4886

auf den Vorarbeiten von Friedrich Wilhelm Riedel fußend  
neu bearbeitet und eingerichtet  
von  
Bernhard Janz

Version 2025/11  
Signaturen A-GÖ-MS 3065 bis A-GÖ-MS 3226

Dem Andenken

an den langjährigen Custos

der Göttweiger Musiksammlungen

**Friedrich Wilhelm Riedel**  
(1929-2020)

in Dankbarkeit gewidmet

## Die Musiksammlung des Benediktinerstifts Göttweig

Das Musikarchiv des Benediktinerstifts Göttweig ist Teil einer einzigartigen und viele heutige Ländergrenzen überschreitenden musikgeschichtlichen Überlieferungsregion, die Österreich, Tschechien, die Slowakei, Ungarn, Teile Rumäniens und Oberitaliens, kurz: fast alle im 18. und 19. Jahrhundert von der Habsburger Monarchie beherrschten Territorien umfasst. Es handelt sich hierbei um die z.T. außerordentlich umfangreichen Musiksammlungen der zahlreichen Stifte und Klöster dieses Herrschaftsbereichs, die durch verschiedene historische Ereignisse zwar immer wieder in Mitleidenschaft gezogen, in ihrem Bestand aber kaum jemals grundsätzlich – auch nicht durch die Josephinischen Reformen – in Frage gestellt worden sind.

Seit dem Barock sind diese Bestände im 19. und z.T. auch noch im 20. Jahrhundert auf eine ungeheure Masse angewachsen, haben aber in der Forschung lange Zeit – außer wenn es sich vielleicht um Überlieferungen von Werken der "Großen" handelte – kaum eine Rolle gespielt. Dies hat u.a. damit zu tun, dass die Historische Musikwissenschaft seit ihrer Etablierung im 19. Jahrhundert tendenziell mehr die weltliche Musik in den Mittelpunkt des Interesses rückte und die Musik der Dom-, Pfarr- und Ordenskirchen meist als minderwertig eingestufte "Gebrauchsmusik" abtat. Auf manche kirchenmusikalischen Werke trifft dies zwar tatsächlich zu, doch ist dabei zu bedenken, dass auch zahlreiche Sinfonien, Kammermusikwerke, Opern etc. bei weitem nicht den hohen Ansprüchen genügen, die man von vollendeten Werken der Tonkunst erwarten zu dürfen meint. Umgekehrt stößt man in kirchlichen Musikarchiven mitunter auf Kompositionen von außerordentlicher künstlerischer und ästhetischer Qualität; von Musikern, deren Namen oft in keinem Nachschlagewerk erscheinen, wenn in den Quellen nicht sogar jeglicher Hinweis auf die Urheberschaft fehlt.

Die Masse musikalischer Überlieferungen in den kirchlichen Archiven ist bei weitem noch nicht zu überblicken, ihre Erfassung mancherorts überhaupt erst in den Anfängen, schon durchgeführte Katalogisierungen manchmal mangelhaft und unbrauchbar, wie viele Einträge etwa in RISM auf geradezu bestürzende Weise belegen, und auch Studien, die etwa sammlungsgeschichtliche Aspekte der Bestände in den Blick nehmen, sind noch eher die Ausnahme.

Der hier vorgelegte zweite Band des Katalogs der Handschriften im Musikarchiv des Benediktinerstiftes Göttweig soll einen bescheidenen Beitrag dazu leisten, Kenntnisse über die Überlieferung eines lange Zeit weitgehend unbeachteten musikalischen Erbes zugänglich zu machen, Anstöße zu seiner Erforschung zu liefern und dazu anzuregen, manche wertvolle Tonschöpfung vergangener Jahrhunderte wieder zum Klingen zu bringen.

Die Sammlung gliedert sich in mehrere Abteilungen:

1. Musikhandschriften
2. Musikdrucke
3. Libretti
4. Musikhistorische und -theoretische Schriften und Drucke

Ad 1.: Der hier vorgelegte Katalog schließt an die bereits 1979 von Friedrich Wilhelm Riedel vorgelegte Publikation des Teilfaksimiles des Göttweiger Katalogs von 1830 an.<sup>1</sup> Dieser Katalog verzeichnet insgesamt 3064 Handschriften. Durch Umschichtungen und Verluste wohl schon im 19. Jahrhundert, mehr aber noch durch die mehrfachen Verlagerungen zwischen 1938 und 1946 sind z.T. schwerwiegende Verluste eingetreten, sodass das Faksimile des Katalogs von 1830 beim Erscheinen schon bei weitem nicht mehr den Ist-Zustand des Bestandes repräsentierte, wie er sich 1979 darbot.

Andererseits hatte der Bestand nach 1830 nicht nur Verluste, sondern auch noch erheblichen Zuwachs erlebt durch jüngere Anschaffungen für den Gebrauch des Göttweiger Chores, die Einfügung von älteren Notenbeständen aus den Stiftspfarreien und v.a. eines größeren Teils des Nachlasses des Wiener Musikforschers und Sammlers Alois Fuchs (1799-1853). Darüber hinaus gelangten in den Bestand auch Handschriften, deren Provenienz nicht mehr festzustellen ist.

Die Zahl dieser hinzugekommenen Objekte beläuft sich insgesamt auf mehr als 1800 Handschriften aus dem 17., 18. und 19. Jahrhundert und deckt ein breites Spektrum geistlicher wie weltlicher Vokal- und Instrumentalmusik ab. Es handelt sich dabei z.T. um Überlieferungen von herausragender musikgeschichtlicher Bedeutung, die bislang nur wenig beachtet wurden.

Friedrich Wilhelm Riedel hat diesen Bestand analog zu den Ordnungsprinzipien des Katalogs von 1830 systematisiert, also zunächst, die Introitus, dann die Messen, Requiem, Gradualien etc. bis hin zu weltlichen Werken und musiktheoretischen Abhandlungen. Innerhalb dieser Kategorien sind die Werke nach den Namen der Autoren alphabetisch geordnet. Die aktuelle Aufstellung des Bestandes folgt exakt dieser Systematisierung.

Riedel konnte die Arbeit an dem Katalog nicht mehr zu Ende führen. Auf der Basis seiner Vorarbeiten soll nun der zweite Teil der Öffentlichkeit zugänglich gemacht werden, und zwar dergestalt, dass nach und nach die

---

<sup>1</sup> Der Göttweiger Thematische Katalog von 1830. Herausgegeben, kommentiert und mit Registern versehen von Friedrich W. Riedel. I. Faksimile der Originalhandschrift. II. Historisch-quellenkundliche Bemerkungen, Kommentar und Register. München-Salzburg 1979.

jeweils schon abgeschlossenen Teile freigeschaltet werden. Mit dem Abschluss wird bis Ende 2026/Beginn 2027 gerechnet.

Anschließend sollen die Signaturen von A-GÖ-MS 1 bis A-GÖ-MS 3067 neu katalogisiert und nach aktuellen musikwissenschaftlichen Kriterien erschlossen werden.

Im Rahmen von musikhistorischen Universitätspraktika waren an der Sichtung des Materials und der Aufbereitung der Daten mehrere meiner Studenten beteiligt, von denen hier Philipp Ehinger, Tim Eipert und Patrick Schmitt namentlich genannt seien.

Der Katalog beschränkt sich auf die allernötigsten Angaben zu den Objekten und den überlieferten Werken. Auf die Nennung von Parallelüberlieferungen, Wasserzeichenübersuchungen, Papierbeschreibungen und Angaben über die Schreibstoffe wurde zunächst verzichtet, um die Zurverfügungstellung der grundlegenden Daten nicht durch zeitraubende Einzeluntersuchungen zu verzögern. Anregungen, Hinweise und Verbesserungsvorschläge (zu richten an: [bernhard.janz@uni-wuerzburg.de](mailto:bernhard.janz@uni-wuerzburg.de)) sind jederzeit herzlich willkommen und sollen im Verlauf der fortschreitenden Arbeit an dem Katalogprojekt nach Möglichkeit berücksichtigt werden.

Göttweig, den 27. November 2025

Bernhard Janz

Vorbemerkungen:

Die Einträge folgen einem einheitlichen Schema:

1. Zeile: rechts ausgerückt die Nummer der Handschrift; im Block Name und Vorname des Komponisten; in eckigen Klammern, falls nicht in der Quelle genannt und sekundär erschlossen oder von der Quelle abweichend

Notenincipit (falls kein Nachweis in einem einschlägigen Werkverzeichnis)

Titel (nach Titelblatt bzw. Überschrift; ergänzte Titel in eckigen Klammern)

Ggf. Identifizierung nach Werkverzeichnis (Notenincipit entfällt dann)

Vorhandene Stimmen bzw. Partituren (abgekürzt nach RISM-Standard)

Schreiber

Provenienz, Besitzer (entsprechend den namentlichen Eintragungen bzw. Stempeln; Kopisten und Besitzer waren nicht immer eindeutig zu unterscheiden.)

Aufführungen (soweit auf erhaltenen Umschlägen etc. ersichtlich)

Anmerkungen

Die Abkürzungen der Instrumenten- und Stimmenbezeichnungen folgen den Vorgaben von RISM.

## Bibliographische Kürzel:

- DORFMÜLLER/GERTSCH/  
RONGE Ludwig van Beethoven. Thematisch-bibliographisches Werkverzeichnis. 2 Bde. Bearbeitet von Kurt Dorfmueller, Norbert Gertsch und Julia Ronge. Revidierte und wesentlich erweiterte Neuausgabe des Verzeichnisses von Georg Kinsky und Hans Halm. München 2014
- HERRMANN-SCHNEIDER Herrmann-Schneider, Hildegard: Thematisches Verzeichnis der Werke von Joseph Eybler. München Salzburg 1976
- HOB Joseph Haydn. Thematisch-bibliographisches Werkverzeichnis. Zusammengestellt von Anthony van Hoboken. 3 Bde. Mainz 1957-1978
- KLAFSKY Anton Maria Klafsky. Thematischer Katalog der Kirchenmusikwerke von Michael Haydn. In: Denkmäler der Tonkunst in Österreich. Bd. 32/1, Wien 1925, S. V-XIII.
- KÖCHEL Thematisches Verzeichnis der musikalischen Werke von Wolfgang Amadé Mozart. Neuausgabe 2024. bearbeitet von Neal Zaslaw. Wiesbaden 2024
- OPATRNY Alexander Opatrny, Thematischer Katalog Mathias Öttl, Graz 2012 (Tabulae Musicae Austriacae 18)
- SCHRÖDER Schröder, Dorothea: Die geistlichen Vokalkompositionen von Johann Georg Albrechtsberger. Teil 2, Thematischer Katalog. Hamburg 1987
- SHERMAN Johann Michael Haydn (1737-1806). A Chronological Thematic Catalogue of His Works by Charles H. Sherman and T Donley Thomas. Stuyvesant NY 1993
- WAD Kantner, Leopold M.: Anton Diabelli (1781-1858): Thematisch-systematisches Werkverzeichnis (WAD), revidiert von Irene Holzer, München 2006
- WEISSENBÄCK Andreas Weissenböck: Thematisches Verzeichnis der Kirchenkompositionen von Johann Georg Albrechtsberger. In: Jahrbuch des Stiftes Klosterneuburg, Bd. 6 (1914), S. 1-160.

## INTROITUS

3065

**Anonymus (Maximilian Bader?)**



Introitus / de / Confessore Pontifice / Sacerdotes. / a / Canto, Alto, / Tenore, Basso. / Violetta 1 / Violis 2. / & Organo.

St.: S, A, T, B, violetta, va1 (va2 und org fehlen)

Schreiber: P. Aemilian Knoblach?

Besitzer: Chor Göttweig

Aufführungen: 1747-1749 (3x)

Auf dem Titelblatt von späterer Hand zugefügt: *Authore Bader Max. Regens Min. [oder Mix.] / Comp:[aravit] / Bader Odo*; Quartformat quer. Auf den Rückseiten Überreste der Vokalstimmen einer Messe in F.

## MISSAE

3066

**Aigner, Engelbert**

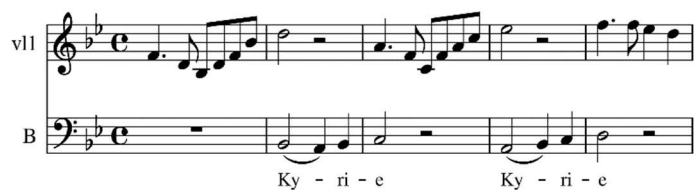
Missa ex B. / a / 4 Vocib: / 2 Violinen / Violon et Organo / Auth: Eigner. / 1845.

St.: A, T, B, vl1, vl1 (S, vne und org fehlen)

Schreiber: P. Joseph [Pallierer?]

Besitzer: Chor Göttweig

Aufführungen: 1846-1850 (4x)



3067

**Albrechtsberger, Johann Georg**

Missa / a 4 voci / senza Organo e senza Stromenti. / Del Sig<sup>re</sup> Giorgio Albrechtsberger. / Ex collectis Aloysii Fuchs mp / 1828. [oben mit roter Tinte:] Procul est profani.

Werkverzeichnis: WEISSENBÄCK 160; SCHRÖDER A.II.6

P.: 24 f.

Schreiber und Besitzer: Aloys Fuchs, 20.10.1828 (f.24<sup>r</sup>)

Vgl. A-GÖ-MS 16 (Stimmen von 1824)



**3068 Albrechtsberger, Johann Georg**  
 Missa ex Cdur. / S. Francisci Seraphici / a / 4 Voci Concerti / 2. Violini / 2 Oboi / 2 Clarini / e / Timpani / Violone / e / Organo. / Composta da Giorgio Albrechtsberger.  
 Werkverzeichnis: WEISSENBÄCK 145; SCHRÖDER A.I.7  
 St.: S (2), A, T (2), B, vl1 (2), vl2, va, ob1, ob2, clno1, clno2, timp, vlne+vlc, org  
 Schreiber: 1. Franz Stoll 1838; 2. P. Hermann (Moser) 1852  
 Besitzer: Chor Göttweig

**3069 Albrechtsberger, Johann Georg**  
 Messe / für / vier Singstimmen, zwey Violinen / zwey Clarinen u: Tromben, Bass u: Orgel / von / Georg Albrechtsberger.  
 Werkverzeichnis: WEISSENBÄCK 132; SCHRÖDER A.I.13 (in Göttweig ohne Oboen)  
 St.: S, A, T, B, vl1, vl2, clno1, clno2, tr1, tr2, timp, vlne, org  
 Schreiber: Mitte 19. Jahrhundert (Wien?)  
 Besitzer: Chor Göttweig (P. Hermann Moser, 1850)  
 Aufführung: 20.10.1850

**3070 Albrechtsberger, Johann Georg**  
 MISSA / 4 Vocibus, 2 Violinis, 2 Trombonis / Violone et / Organo / a / J: G: Albrechtsberger.  
 Werkverzeichnis: WEISSENBÄCK 5; SCHRÖDER A.I.19  
 St.: S, A, T, B, vl1, vl2, trb1, trb2, vlc, org (vlne fehlt)  
 Schreiber: Mitte 19. Jahrhundert (Wien?)  
 Besitzer: Chor Göttweig (P. Hermann Moser)  
 Aufführung: 22.05.1864

**3071 Anderl, Michael**

[Messe Nr. 3 C-Dur] (Vermerk im Bass)

St.: S (5), A (2), T (1), B (3), vl1 (2) vl I (sehr defekt); übrige Stimmen und Umschlag fehlen

Schreiber: mehrere Hände wohl etwa ab 1860 bis ins 20. Jahrhundert

Besitzer: wohl kaum ursprünglich Göttweig. Aus einer der Stiftsgemeinden?

Handwritten musical score for Soprano (S) and Bass (B) parts. The key signature is one sharp (F#) and the time signature is common time (C). The lyrics are: Ky - ri - e, Ky - ri - e e - lei - son, e - lei - son.

**3072 Bauer, A[lois]**

Missa in D / für / Soprano, Alto, Tenore, Basso, / Violino 1<sup>mo</sup>, Violino 2<sup>do</sup> et 3<sup>tia</sup> /

Handwritten musical score for Soprano (S) and Organ (org) parts. The key signature is two sharps (D major) and the time signature is 3/4. The lyrics are: Ky-rie e - lei-son Ky-rie e - lei-son.

Clarinetto 1<sup>mo</sup>, et 2<sup>do</sup> / Cornu 1<sup>mo</sup> et 2<sup>do</sup> / Bombardon et Organo. / v. A. Bauer.  
 St.: S, A, T, B, vl1, vl2, vl3, cl1, cl2,I, cor vel clno1, cor vel clno2,I, org  
 (beziffert), org (ausgesetzte Orgelstimme), (bombardon fehlt)  
 Schreiber: Abgeschrieben *Joach* [?], 2. Hälfte 19. Jahrhundert  
 Besitzer: Kirche Kilb (ohne Nummer), signiert: *Schuhl mp*  
 Notiz von der Hand des Schreibers auf der 3. Umschlagseite: *Es waren noch  
 dabei: 2 Clarinen Flügelhorn u. Tympano.*  
 In Es und in anderer Besetzung auch in Mattsee (RISM 600054796).

### 3073 Beethoven Ludwig van

[Missa in C-Dur Op. 86]

Op.86 (DORFMÜLLER/GERTSCH/RONGE II S. 548-558)

St.: S, S2 (nur Benedictus), A, T, B, vl1, vl2, va1, va2, vlc1, vlc2, fl1, fl2, ob1,  
 ob2, cl1, cl2, cor1, cor2, fag1, fag2, clno1, clno2, timp, vlne+vc, org (Umschlag  
 fehlt)

Schreiber: ca. 1820/30

Besitzer: Kirche Kilb (Nr. 1)

### 3074 Bibl, Andreas

[Messe in B-Dur]

St.: S, A, T, B, vl1, vl2, va, cl1, cl2, org  
 clno1, clno2, timp, vlne+vlc, org  
 (Umschlag fehlt)

Schreiber: Franz Lobinger, 1839 (org)

Besitzer: vermutlich Kirche Kilb



### 3075 Bibl, Andreas



Sanctae Theresiae. / Missa in C / 4 Voci conc. / 2. Violini Viola 2 Oboi  
 2 Trombe, Timpani / Violoncello, Basso & Organo / von / Andreas Bibl senior /  
 Domorganist.

St.: S conc, S rip (8), A conc, A rip (4), T conc, T rip (2), B conc, B rip (2), vl1  
 (3), vl2 (2), va (2), ob1 o cl1, ob2 o cl2, tromb1, tromb2, timp, vlc, vlne+vlc (2),  
 org (Umschlag fehlt)

Titel auf der Orgelstimme

Schreiber: 2 verschiedene Schreiber, Mitte 19. Jahrhundert, vermutlich Wien

Besitzer: Stift Göttweig

3076

**Binder Joseph**

[Messe in C]

St.: S, A, T, B, vl1, vl2, org

clno1+2, clno3, clno princ,

timp, org (Umschlag fehlt)

Schreiber: ca. 1840/1850 (Lobinger?)

Besitzer: Kirche Kilb (Nr. 60)

Handwritten musical score for Soprano (S) and Organ (org) parts. The Soprano part is in treble clef with a common time signature (C). The Organ part is in bass clef with a common time signature (C). The lyrics are: Ky - ri - e e - lei - son, Ky - ri - e e - lei -

3077

**Binder Joseph**

[Messe in Es]

St.: S, A, T, B, vl1, vl2,

cor1+2 (später zugefügt), org

(Umschlag fehlt)

Schreiber: ca. 1840

(Lobinger?)

Besitzer: Kirche Kilb (Nr. 75)

Autornamen auf vl1

Handwritten musical score for Soprano (S) and Organ (org) parts. The Soprano part is in treble clef with a 3/4 time signature and one flat (B-flat). The Organ part is in bass clef with a 3/4 time signature and one flat (B-flat). The lyrics are: Ky - ri - e e - lei - son, Chri - ste e -

3078

**Binder, Michael**

[Messe in As]

St.: S, A, T, B, vl1, vl2, org

mit großem Orgelsolo im

Benedictus (Umschlag

fehlt)

Schreiber: ca 1840

Besitzer: Kirche Kilb (Nr. 59)

Autornamen *Sig. Michl Binder* auf der org-St.

Handwritten musical score for Soprano (S) and Organ (org) parts. The Soprano part is in treble clef with a common time signature (C) and two flats (B-flat, E-flat). The Organ part is in bass clef with a common time signature (C) and two flats (B-flat, E-flat). The lyrics are: Ky - ri - e e - lei - son, e - lei - son, Ky - ri - e e -

3079

**Brix, Franz Xaver**

[Missa Pastoralis in D]

St.: S, A, T, B, vl1, vl2, org (Umschlag

fehlt)

Schreiber: ca. 1760

Besitzer: Chor Göttweig

Alle Sätze über Motive von Pastoralkantilenen gearbeitet; in Ottobeuren MO 234 (Haberkamp 0166) noch clno1, clno2 und timp ad lib

Handwritten musical score for Soprano (S) and Organ (org) parts. The Soprano part is in treble clef with a 3/8 time signature and two sharps (D major). The Organ part is in bass clef with a 3/8 time signature and two sharps (D major). The lyrics are: Ky - ri - e e - lei -

3080

**Brunner, Eduard**

[Kopftitel:] Missa in G-dur / v. Eduard  
Brunner, 186

St.: S, A, T (ad lib), B (ad lib), org  
(ausgesetzter Generalbass)

Schreiber: ca. 1860/1870

Besitzer: Kirche Kilb (o. Nr.)



3081

**Bühler, Franz**

[Missa in Es-Dur]

St. (1. Garnitur): S, A, T (unvollst.), B (2), v11, v12, va, cl1, cl2, cor1, cor2,  
clno1, clno2, timp, vlne, org (Umschlag fehlt); dazu

P.+St. (2. Garnitur): Partitur (9 f., Sparte, ohne Violinen und Unterstimmen); S,  
A (unvollst.), T, B, cl1, cl2

Schreiber: ca. 1830/1840 (1. Garnitur); 1894-1901 (2. Garnitur)

In Kremsmünster A 8.63 zusätzlich fl1 und fl2

3082

**Caldara, Antonio**

Missa / a / 4 Voc: / et /

Organo. / Auth: D: Caldara

St.: C, A, T, B, org

Schreiber: T, B, org

1. Hälfte 18. Jahrhundert; C, A Ende 18. Jahrhundert

Käufer: P. Odo Schachermayr 1770

Besitzer: Chor Göttweig

Aufführungen: 1845-1884 (15x)

In Lambach M 164 mit va1, violetta und zwei Posaunen

3083

**Caldara, Antonio**

[Missa in d: Kyrie et Gloria]

St.: C, A, T, B, v11, v12,

org (Umschlag fehlt)

Schreiber: Wien um 1720

(Hofkapelle?)

Besitzer: Chor Göttweig

3084

**Canicciari, Pompeo**

Missa / quatuor vocum inaeq: / Auct: /  
Pompeo Canicciari. / [mit Bleistift  
ergänzt:] Lück'sche Sam[m]lung N° 9.

St.: S, A, T, B

Schreiber: ca. 1860/1870

Besitzer: Chor Göttweig

Aufführungen: 1876-1886 (9x)

S  
Ky - ri - e e - le - i son, e - le\_\_\_

org  
Ky - ri - e e - le - i son, e -

3085a

**Cherubini, Luigi**

Messe in C-dur / von / L.

Cherubini / Partitur.

P.: 84 f.

Schreiber: Wiener Kopist

ca. 1820/1830, fol. 61r-69v

Ignaz Ritter von Seyfried.

Besitzer: Regenschoriat Göttweig

Anmerkung: Notiz unten auf dem Titelblatt: *NB Die Messe ist nach Angabe des H. Conr. Kreutzer k. k. Hofknabenkapellmeister im Kyrie und Credo um einige Takte abgekürzt und das Benedictus ist aus einem Cherubinischen Werke vom H. Kapellmeister Ignaz von Seyfried arrangirt und eigenhändig in die Partitur hineingeschrieben.*

vll  
[S] K - ri - e, Ky - ri-

vlne

3085b

**Cherubini, Luigi**

[Messe in C-Dur (Incipit s. 3085a)]

St.: S, A, T, B solo; S, A, T, B tutti; vl1 (2), vl2 (2), va, fl1, fl2, ob1, ob2, cl1, cl2, fag1, fag2, clno I, timp, vlc1+2, vlne, org (bc) (clno II, cor I,II und Umschlag fehlen)

Schreiber: ca. 1820/1830 (Wien?)

Besitzer: Chor Göttweig

Stimmen zur Partitur A-GÖ-MS 3086a

3086

**Cherubini, Luigi**

Kyrie / von / L. Cheru-  
bini's großer Messe  
N° 2 / D# / für 4. Sing-  
stimmen und Clavier-  
begleitung. / einge-  
richtet.

P.: 28 f.

Schreiber: Aloys Fuchs, 1820

Besitzer: Aloys Fuchs

pf  
pp

S  
21  
Ky - ri-e

B  
Ky - ri-e

**3087 Diabelli, Anton**

I.<sup>te</sup>. Land- / Missa in Es / für 4 Singstimmen, / 2 Violinen, / 2 Clarinette[n], Flöte, / 2 Cornui, / 2 Trompeten, / Violon, Pauken / u. / Organo. / v. Ant. Diabelli. / 107. Werk.

Op. 107 (1. Landmesse)

St.: A, T, B, vl I,II, fl, cl I,II, cor I,II, clno I,II, timp (S und org fehlen)

Schreiber: Mitte bis 2. Hälfte 19. Jahrhundert

Käufer: Mathias Tippell, Oberlehrer, 14.07.1881

Besitzer: Kirche Rabenstein

Anmerkung: sämtliche Bläser ad libitum

**3088 Diabelli, Anton**

Messe v. A. Diabelli / in G.

Op. 108 (2. Landmesse)

St.: 3 S, 2 A, 1 T, 2 B, 2 vl I, 2 vl II (eine unvollst.), fl I,II, cl I,II, cor I,II, clno I, II, timp, vlc+b, org

Schreiber: K. L., 23.09.1884; F. Sturm 05.01.1898

Käufer: Eduard Mayer

Besitzer: Kirche Obernalb

Aufführungen: 1898-1900 (3x)

Anmerkung: Kopftitel: A. Diabelli, 2. Landmesse, 108tes Werk; sämtliche Bläser ad libitum

**3089 Diabelli, Anton**

Missa in C // für / 4 Singstimmen, / 2 Violinen, / 2 Clarinette[n], / 2 Trompeten, / 2 Cornui, / Violon, Pauken, / u. / Organo / v. Ant. Diabelli.

Werkverzeichnis: WAD 13

St.: S, A, T, B, vl I,II, fl, cl I,II, cor I,II, clno I, timp, vlne (clno II fehlt)

Schreiber: Mitte 19. Jahrhundert, vlne wie A-GÖ-MS 3088

Käufer: Mathias Toppel, Oberlehrer, 15.07.1881

Besitzer: Kirche Rabenstein

**3090 Drobisch, Karl Ludwig**

[6. Landmesse Op.7 für 4 voc., 2 vl, vla, fl, 2 cor, 2 tr, b trb, timp, vlne, org (Bläser ad libitum)]

Op. 7 (6. Landmesse)

St.: B, vl I,II, vla (übrige und Umschlag fehlen)

Schreiber: Mitte 19. Jahrhundert

Anmerkung: Besetzungsangaben nach dem Exemplar in Kremsmünster ergänzt

3091

**Eder, Philipp**

Missa ex D / a / Canto,  
Alto, Tenore, Basso /  
Violinis 2<sup>bus.</sup> / Clarinis  
2<sup>bus.</sup> / Tympano /

Organo / Autore Domino Eder.

St.: C, A, T, B, vl I,II, clno I,II, timp, org

Schreiber: wahrscheinlich Franz Lobinger, 1816

Käufer: Franz Lobinger, 1816

Besitzer: Kirche Kilb (Nr. 58)

Aufführungen: 1816-1824 (9x)

3092

**Eybler, Joseph**

Missa in A. / Sanctae Elisabethae / Soprano, Alto, Tenore et Basso Conc<sup>to</sup>/  
Violino 1<sup>mo</sup> et 2<sup>do</sup> / Viola / 2 Clarinetti / 2 Fagotti / Clini Principali / 2 Clini in  
D / Tympano in D. A. / Violone et Violoncello / Organo / Auth: Giuseppe  
Eybler.

Werkverzeichnis: HERRMANN-SCHNEIDER 28

St.: 2 C (I,II bezeichnet), je 1 A, T, B, 2 vl I,II, je 1 vla, cl I,II, fag I,II, clno I,II,  
timp, vlne+vlc, org, org (= S, A, bc in Partitur zur *Einstudierung mit den  
Sängerknaben*)

Schreiber: vermutlich Wiener Kopist um 1820

Käufer: 1) Franz Stoll (Krems), 1838; 2) P. Hermann Moser OSB, 1852

Besitzer: Chor Göttweig

3093

**Eybler, Joseph**

[Missa S. Wolfgangi = Missa solemnis in d]

Werkverzeichnis: HERRMANN-SCHNEIDER 11

St.: S, A, T, B, vl I,II, ob II, clno I, vlne, org (vla I,II, clno II und Umschlag  
fehlen)

Schreiber: Franz Lobinger, ca. 1820

Besitzer: Kirche Kilb (Nr. 35)

Vgl. A-GÖ-MS 121

3094

**Fleischmann, Virgil**

[Messe in B-Dur für S, A,  
T, B, org]

P.: 2 f.

Schreiber: Autograph

Besitzer: Stift Göttweig

Fragment: nur Kyrie und Gloria bis zum Beginn der Fuge *Cum Sancto Spiritu*.

3095

**Fleischmann, Virgil**

[Messe in C-Dur]

P.: 2 f.

Schreiber: Autograph

Besitzer: Stift Göttweig

Anmerkung:

Partiturentwurf, enthält die Schlussfuge *in gloria Dei* des Gloria (unvollendet; das Subjekt ähnelt dem aus der Missa B. Altmanni; vgl. A-GÖ-MS 148) und den Anfang des *Dona nobis pacem* (unvollendet)



3096

**Führer, Robert**

Messe in C. / von

Führer. / 2 Violinen

2 Horn 2 Clarinetten /

Sopran, Alt, Tenor,

Baß u Orgel.

Op. 146

St.: nur vl I,II und Umschlag vorhanden (wahrscheinlich Dubletten zur Verwendung mit der Druckausgabe)

Schreiber: um 1900

Besitzer: Kirche Furth

Aufführungen: 1907-1910 (4x)



3097

**Führer, Robert**

Land-Messe in D / R.

Führer 147 / (mit Tan-

tum ergo u. Offerto-

rium)

Op. 147

St.: 3 S, je 1 A, T, B, vl I, 2 vl II, je 1 fl, cl I+II, tr I,II, vlne, org

Schreiber: um 1900

Beschafter: Dietrich

Besitzer . Kirche Furth



3098

**Führer, Robert**

[Landmesse in D. Op. 147]

Op. 147 (Incipit wie A-GÖ-MS 3097)

St.: 2 S, je 1 A, T, B, cl I,II, timp, vlne (übrige und Umschlag fehlen)

Schreiber: 2. Hälfte 19. Jahrhundert

Besitzer: Kirche Kilb (o. Nr.)



3099

**Führer, Robert**

Messe in C. / v. R.

Führer [Op. 265]

Op. 265

St.: 4 S, 3 A, 1 T, 1 vl

I, 2 vl II, cl I,II, cor I,II,

tr I,II, org (= KlA ohne Text)

Schreiber: verschiedene, spätes 19. Jahrhundert

Beschaffer: Dietrich

Besitzer: Kirche Furth

Aufführungen: 1908/09 (6x)

Score for Soprano (S.) and Organ (Org.) in 3/4 time. The Soprano part has the lyrics: Ky-ri-e e - lei-son, e - lei - son, e - lei-son. The Organ part provides a simple harmonic accompaniment.

3100

**Führer, Robert**

[Messe in B Op. 266]

Op. 266

St.: S, cor II (übrige fehlen)

Schreiber: ca. 1860/70

Score for Soprano (S.) and Cor II in 3/4 time. The Soprano part has the lyrics: Ky-ri-e, Ky-ri-e, Ky-ri-e e - lei-son, e-. The Cor II part provides a simple harmonic accompaniment.

3101

**Führer, Robert**

[Messe in C von Robert Führer]

P. (Orgelstimme, arr. v. Deutschmann): 3 f.

St.: Flügelhorn I+II,

Bassflügelhorn

(übrige fehlen)

Schreiber: Joseph Brunnthaler? 1863

Beschaffer: Joseph Brunnthaler

Besitzer: Kirche Kilb (o. Nr.)

Score for Organ (org) in 3/4 time. The organ part provides a simple harmonic accompaniment for the Kyrie eleison text.

3102

**Führer, Robert**

Nº. 7. / Sonntags-

Messe in B / für / 4

Singstimmen, 2 Violinen, Viola (: 2 Oboen

/ u. 2 Hörner ad lib:)

Contrabass mit Violoncello u. Orgel. / von / Robert Führer.

St.: A, T, clno (übrige fehlen)

Schreiber: Joseph Brunnthaler, 28.11.1866

Besitzer: Kirche Kilb (o. Nr.)

Anmerkung: Notiz auf der Titelseite: *fehlt die Baßstimme*

Score for Soprano (S.) and Organ (org) in 3/4 time. The Soprano part has the lyrics: Ky - ri - e, Ky - ri - e. The Organ part provides a simple harmonic accompaniment.

3103

**Führer, Robert**

Messe v. Rob. Führer  
 St.: A, T, 2 B (übrige  
 und Umschlag fehlen)  
 Schreiber: ca. 1860/70  
 Besitzer: Kirche Kilb  
 (o. Nr.)

3104

**Galuppi, Baldassare**

Missa II  
 St.: S (unvollständig  
 und defekt), T, B (nur  
 letztes Blatt) (übrige  
 und Umschlag fehlen)  
 Schreiber: P. Hermann Moser?  
 Besitzer: Chor Göttweig  
 Anmerkung: Notiz im S auf f. 1r oben: *aus der Lück'schen Sammlung*

3105

**Geppert, Liberatus**

Messe in B / für  
 4 Singstimmen, /  
 2 Violinen, Viola, /  
 2 Clarinetten / 2  
 Clarino / Violon et  
 Organo. / Auth: / Geppert [oben:] N° 17.  
 St.: 2 C, je 1 A, T, B, 3 vl I, 2 vl II, je 1 vla, cl I,II, clno I,II, vlne, org  
 (Umschlagrückblatt fehlt)  
 Schreiber: Franz Haspert, Oberlehrer, 1884  
 Besitzer: Kirche Schwarzenbach?

3106

**Güttler, Joseph**

Sonntagmesse N<sup>ro</sup>. 3.  
 Jos. Güttler Op. 64  
 St.: S, A, T, B, fl, cl  
 (in C) I,II, org (übrige  
 und Umschlag fehlen)  
 Schreiber: ca. 1870/80

3107

**Güttler, Joseph**

IV. Sonntagsmesse in

Es / Kaisermesse. /

Jos. Güttler [Op.] 71.

St.: S, A, T, B, vl, fl,

cl (in B) I+II, cor I+II,

tr (in Es), t-cor(in B), trb, timp, org (Umschlag fehlt)

Schreiber: ca. 1870/80

3108

**Habegger, Johann**

Missa in Es. / a / 4

Voc: / et Organo. /

Auth: D: Habegger.

St.: C, A, T, B, org

Schreiber: T, B, org

2. Hälfte 18. Jhdt. /

C, A frühes 19. Jhdt.; Umschlag von P. Marianus Pratzner

Besitzer: Chor Göttweig

Aufführungen: 1844-1878 (16x)

Anmerkung: starke Gebrauchsspuren; ursprünglich wohl für größere

Besetzung; Umschlag erneuert

3109

**Habegger, Johann**

Missa / a 4 Vocibus /

et Organo. / Del Sig:

Habegger.

St.: C, A, T, B, org

Schreiber: T, B, org

1768 / C, A erstes Drittel 19. Jhdt.; Umschlag von P. Marianus Pratzner

Besitzer: Chor Göttweig ("ad chorum Gottw. 1768")

Aufführungen: 1845-1881 (13x, weitere unleserlich)

Anmerkung: Umschlag erneuert

3110

**Habegger, Johann**

Missa in Am: / a / 4

Voc: / et Organo. /

Auth: D: Habegger.

St.: C, A, T, B, org

Schreiber: T, B, org

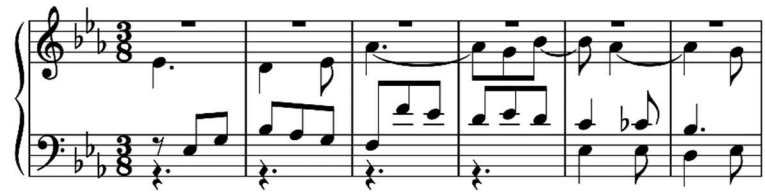
2. Hälfte 18. Jhdt. / C, A Anfang 19. Jhdt.; Umschlag von P. Marianus

Pratzner 1796

Besitzer: Chor Göttweig  
 Aufführungen: 1844- 1881 (15x)  
 Anmerkung: starke Gebrauchsspuren; ursprünglich wohl für größere  
 Besetzung; Umschlag erneuert

### 3111 Habert, Johann Evangelist

Messe in Es / (zu  
 Ehren der heil.  
 Katharina v. Siena) /  
 für / Sopran, Alt,  
 (Tenor ad lib.) Bass, /  
 2 Violinen, Violon e  
 Cello, 2 Horn u. Orgel



/ von / Johannes Evangelist Habert. / Opus 9.

St.: B, org (ausgesetzte Direktionsstimme), die übrigen fehlen.

Schreiber: ca. 1870/80

Besitzer: Wien/St. Ursula / Kirche Kilb (ohne Nr.)

### 3112 Habert, Jordan

Messe in B / zu Ehren  
 der lieben Mutter  
 Gottes / componirt /  
 von / Jordan Habert /  
 in Seitenstetten.



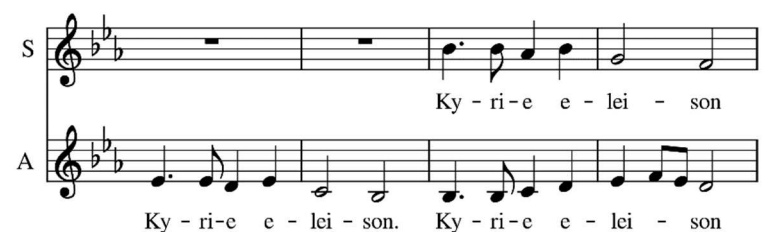
St.: S, A, T, B, org (ausgesetzt), Direktionsstimme

Schreiber: spätes 19. Jahrhundert, vielleicht Autograph, am Schluss signiert

I+C

### 3113 Habert, Jordan

Missa in honorem Ss.  
 Cordis Jesu. Comp.  
 Jordan Habert. [S, A,  
 T, B, org]



P. (Direktionsstim-

me): 1 f. (der Rest fehlt)

Schreiber: Ende 19. Jahrhundert

3114

**Händel, Georg Friedrich**

Violin I (vl I) and Organ (org) parts. The key signature is one sharp (F#), and the time signature is common time (C). The lyrics are "Ky - ri - e e - lei - son e - lei - son". The organ part provides a harmonic accompaniment with chords and moving lines.

Messe / für 4 Singstimmen, 2 Violinen, Viola / 2 Clarinett, 2 Fagott, Baß und Violonzell / und Orgel. / Aus Händels Werken |: größtentheils aus dessen Anthems :| / zusam[m]enges[e]tzt und instrumentirt / von / J. F. Edlen von Mosel. / k: k: wirk: Hofrath.

P.: 93 f., Hldr.-Band

Schreiber: Kopist des Aloys Fuchs, Titelblatt von Fuchs selbst geschrieben

Besitzer . Aloys Fuchs

3115

**Hahn, Bernhard**

Messe / für / Sopran,

Alt, Tenor, Baß,

2 Violinen, Viola /

Flöte, 2 Clarinetten,

2 Fagotte, 2 Corni,

2 Trompetten, / Tympani, Cello, Violon u. Organo / von / Bernhard Hahn.

St.: S, A, T, B, je 2 vl I,II, je 1 vla, fl, cl I,II, fag I,II, cor I,II, tr I,II, timp, vlc,

vlne, org (Direktionsstimme)

Schreiber: um 1860

Beschaffer: P. Hermann Moser, 1862

Besitzer: Chor Göttweig

Aufführungen: 1863, 1869 (2x)

Tenor (T) and Organ (org) parts. The key signature is one sharp (F#), and the time signature is common time (C). The lyrics are "Ky - ri - e e - lei - i - son". The organ part provides a harmonic accompaniment with chords and moving lines.

3116

**Hahn, Bernhard**

Messe zur feierlichen

Inthronisation den 27.

Juni 1845 S<sup>r</sup>. Fürstl.

Gnaden des Hochw.

H. Fürsterzbischofs /

von Breslau Melchior Freiherr v Diepenbrock gewidmet von / Bernhard Hahn Domkapellmeister. / bei Leukart in Breslau.

St.: 2 S, je 1 A, T, B, je 2 vl I,II, je 1 vla, ob I,II, cl I,II, fag I,II, fag I+II, cor I,II, tr I,II, a-trb+t-trb+b-trb, timp, vlc, vlne, vlne+vlc, org (Umschlag fehlt)

Schreiber: *finalisiert den 2. November 1860*

Besitzer: Chor Göttweig

Soprano (S) and Organ (org) parts. The key signature is one sharp (F#), and the time signature is common time (C). The lyrics are "Ky - ri - e e - lei - i - son". The organ part provides a harmonic accompaniment with chords and moving lines.

3117

**Hahn, Bernhard**

6. Messe. B. Hahn

St.: 2 C, je 1 A, T, B,

2 vl I, je 1 vl II, vla,

ob I,II, cor I,II, cor I,II

in B, cor III,IV in G,

vlne, vlne+vlc, org (Umschlag fehlt)

Schreiber: anonym (09.05.1858)

Beschaffer: P. Hermann Moser

Besitzer: Chor Göttweig



3118

**Haydn, Joseph**Missa brevis in F / 2 Soprani concert: Alto / Tenore Basso. / con altri  
stromenti / composte da / Giuseppe Haydn. / Partitur

Hob XXII, 1

P.: 19 f.; f. 18 enthält die nachgetragene Paukenstimme, f. 19 ist leer

Schreiber: Aloys Fuchs, 1852

Besitzer: 1. Aloys Fuchs / 2. Regenschoriat Göttweig

Vgl.: A-GÖ-MS 224

3119

**Haydn, Joseph**Missa ex Es / a / 4 Voc: / 2 Viol: / 2 Corn: / Tympano / et / Organo concert: /  
Del Sign: Giuseppe Haydn

Hob XXII, 4

St.: C, A, T, B conc, vl I,II, cl I,II in C, cl I,II in B (später zugefügt), cor I,II,  
timp, vlne, org conc

Schreiber: Ende 18. Jahrhundert, Titel von Franz Lobinger

Beschaffer: Franz Lobinger, 1800

Besitzer: Kirche Kilb (Nr. 7)

Aufführungen: 1801 - 1821 (17x); 1827 – 1829 (3x)

Anmerkung: Die 3. Umschlagseite diente ursprünglich als Titelseite für: *N<sup>ro</sup> 4. / Missa ex C: / Canto, Alto, Tenore, Basso / Violino Primo et Secundo / Oboe Primo et Secundo / Clarino Primo et Secundo / Tympano / con / Organo et Violone / Auth<sup>re</sup> D<sup>ne</sup> Schreiber. / Franc: Lobinger / in Mense Martio / 1801*; auf der 4. Umschlagseite: *Producirt am 1. November [1]827 / Allerheiligen / 28. May [1]829 / den 1<sup>er</sup> 9<sup>ber</sup> [1]829*  
Vgl. A-GÖ-MS 221

**3120 Haydn, Joseph**

Missa in Gdur / a / 4 Vocibus / 2 Violinen et Viola / 2 Clarinetto / 2 Cornu / et / Organo / Violon / Auth: Jos: Haydn

Hob XXII, 6

St.: S, A; T, B, vl I,II, cl I,II, cor I,II, vlne (später zugefügt), org

Schreiber: 1. Drittel 19. Jahrhundert

Beschaffer: A. Brünmiller (?)

Besitzer: Kirche Mautern (K. N. 39)

Aufführungen: 1860-1880 (16x)

Vgl. A-GÖ-MS 220

**3121 Haydn, Joseph**

[Nikolai-Messe]

Hob XXII, 6

St.: 2 C, je 1 A, T, B, ob I,II, vlne, org (übrige und Umschlag fehlen)

Schreiber: Anfang 19. Jahrhundert

Besitzer: Kirche Kilb (Nr. 9)

Vgl. A-GÖ-MS 220

**3122 Haydn Joseph**

[Kleine Orgelsolo-Messe]

Hob XXII, 7

St.: C, A; T, vl I,II, vlne (nur 1 Blatt), org (B und Umschlag fehlen);

beiliegend: S+A, T, KlA (defekt) zum *Benedictus*

Schreiber: frühes 19. Jahrhundert

Besitzer: Kirche Kilb (Nr. 52)

Vgl.: A-GÖ-MS 222

**3123 Haydn, Joseph**

Missa in B / a / 4 Voce 2 Violini / Organo et Violone / par / Josef Haydn

Hob XXII, 7

St.: C conc, 2 C rip, 2 A, 1 T, 1 vl I, 2 vl II, je 1 cor I,II, timp, vlne, org conc

Schreiber: spätes 18. Jahrhundert; C rip, vl II-Dublette, cor I,II, timp

1. Hälfte 19. Jahrhundert; Titel 2. Hälfte 19. Jahrhundert

Besitzer: Kirche Kilb (ohne Nr.)

Vgl. A-GÖ-MS 222

**3124 Haydn, Joseph**

[Kleine Mariazeller Messe]

Hob XXII, 8

St.: S, A, T, B, vl I,II, vla obl, ob I,II, clno I,II, timp, org (Umschlag fehlt)

Schreiber: frühes 19. Jahrhundert  
Anmerkung: starke Gebrauchsspuren  
Vgl. A-GÖ-MS 225

**3125 Haydn, Joseph**

Messe  
Hob XXII, 8  
St.: C, A, T, 2 B, vl I,II, vla, ob I,II, clno I,II, tr in C (später ergänzt), timp,  
2 vlne, org; 1827 zugefügt vl III (anstelle von vla), bombardon  
Schreiber: spätes 18. Jahrhundert, Dubletten später; vl III datiert: Kilb  
26.04.1827  
Besitzer: Kirche Kilb (Nr. 32)  
Anmerkung: Umschlag erneuert, starke Gebrauchsspuren

**3126 Haydn, Joseph**

Missa Solemnis in C / 4 Vocibus Concerto / 2 Violini / 2 Oboi / 2 Fagotti / 2  
Clarinetti / Flauto Solo in Qui tollis / 2 Viola oblig: / 2 Clini e Corni /  
Tympano / Organo et Violone / Del Signore Jo[se]ph: Haydn  
Hob XXII, 9  
St.: nur vlne, org und Umschlag vorhanden  
Schreiber: Titel von Lobingers Hand  
Beschafter: Franz Lobinger, 1805  
Besitzer: Kirche Kilb (Nr. 5)  
Aufführungen: 1815-1832 (6x)  
Vgl. A-GÖ-MS 228

**3127 Haydn, Joseph**

Missa / in C: / Canto, Alto, Concerto / Tenore, Basso, Concerto / Violino I<sup>mo</sup>  
et II<sup>do</sup> / Alto Viola. / Clarinetto I<sup>mo</sup> et II<sup>do</sup> Mut: C. / Clarinetto I<sup>mo</sup> et II<sup>do</sup>  
Mut: B: Credo. / Cornu I<sup>mo</sup> et II<sup>do</sup> / clarino I<sup>mo</sup> et II<sup>do</sup> / Fagotto I<sup>mo</sup> et II<sup>do</sup> /  
Tympano. / Organo, Violonzelo [sic], et Violone. / Del: Sig: Giuseppe Haydn.  
Hob XXII, 9  
St.: S, A, T, B conc, vl I,II, vla, cl I,II in C, cl I,II in B, fag I,II, cor I,II in C,  
clno I,II, timp, vlc+vlne, org  
Schreiber: Johann P: Bilex, 1826  
Vgl. A-GÖ-MS 228

**3128 Haydn, Joseph**

Messe in B / für das ganze Orchester / vom / Herrn / Joseph Haydn  
Hob XXII, 10  
St.: 2 C, je 1 A, T, B, vl I,II, vla, ob I,II, cl I,II, fag I,II, cor I,II, clno I,II, b-trb,  
timp, vlc+vlne, org



Schreiber: Franz Lobinger, 1827 und später (S-Dublette)  
Besitzer: Kirche Kilb (Nr. 3)  
Aufführungen: 1826-1832, 1882, 1883 (7x)  
Vgl. A-GÖ-MS 226

**3129 Haydn, Joseph**

Missa Solemnis in D / Canto, Alto, Tenore, Basso / Violino Primo, et Secundo / Viole et Fagotto / Oboe Primo et Secundo / Clarino 1<sup>mo</sup>, 2<sup>do</sup> et 3<sup>tio</sup> / Tympano / Organo et Violone / Del: Sig: Jiuseppe [sic] Haydn / Admiral Nelson gewidmet.

Hob XXII, 11

St.: S I conc, 2 S II, je 1 A, T, B, vl I,II, vla, fl, ob I,II, fag, clno I,II,III, timp, vlc+b, org

Schreiber: Franz Lobinger, 1816 und später (Dublette S II 2)

Besitzer: Kirche Kilb (Nr. 2)

Aufführungen: 1817-1844 (12x)

Vgl. A-GÖ-MS 227

**3130 Haydn, Joseph**

A' la Nelson. / MISSA in D / a / Soprano 1<sup>mo</sup> et 2<sup>do</sup>, Alto, Tenore, Basso. / Violino Primo et Secundo. / Viola et Flauto et Fagotto. / 2 Clarinetten, 2 Clarinen. / Tympano, Violoncello et Violone. / Organo. / Comp: Jos: Haydn. Hob XXII,11

St.: S I,II, A, T, B, vl I,II, vla, fl, ob I,II, cl I,II, fag, clno I,II,III, flügelhorn I (später zugefügt), timp, vlc+b, org

Schreiber: Leopold Berger (Lehrer in Gerolding), 22.19.1842

Besitzer: P. Othmar Berger OSB / Stift Göttweig

Aufführung: 20.11.1842 in Kleinpöchlarn

Vgl. A-GÖ-MS 227

**3131 Haydn, Joseph**

Missa Solemnis in B / Canto, Alto, Tenore Basso / Violino Primo et Secundo / Viole Fagotto / Clarinetto Primo et Secundo / Oboe in Gratias / Clarino Primo et Secundo / Tympano / Organo et Violone D<sup>ino</sup> Josepho Haydn.

Hob XXII 12

St.: nur vl I,II, cl I,II, timp und Umschlag vorhanden

Schreiber: Franz Lobinger, 1816; vl I,II von anderer Hand

Besitzer: Kirche Kilb (Nr. 4)

Aufführungen: 1817-1833 (7x)

Vgl. A-GÖ-MS 229

**3132 Haydn, Joseph**

Missa in B / a / Canto, Alto, Tenore, Basso / Violino Primo et Secundo / Viola / Clarinetto Primo et Secundo in B / Fagotto Primo et Secundo / Clarino Primo et Secundo / Tympani / Organo et Violono [sic] / Composto dall Giuseppe Haydn.

Hob XXII, 13

St.: S, A, T, B, 2 vl I, je 1 vl II, vla, ob I,II, cl I, 2 cl II, fagotti (1 Stimme), cor I,II, clno I,II, timp, vlne, org

Schreiber: Franz Lobinger, 1816; Dublette von cl II und cor I,II später

Besitzer: Kirche Kilb (Nr. 6)

Aufführungen: 1816-1831 (7x)

**3133 Haydn, Joseph**

Messe sol. / in B / von Giuseppe Haydn / Nø 4

Hob XXII, 14

St.: C conc, A, T, B, vl I,II, vla, ob I,II, cl I, 2 cl II, fag, cor I,II, clno I,II, timp, vlc, org

Schreiber: Franz Lobinger, 20.08.1835 (am Schluß des vlc)

Besitzer: Kirche Kilb (Nr. 8)

Vgl. A-GÖ-MS 230

**3134 Haydn, Michael**

MISSA / 4 Vocibus, Organo et Violone / Auct: M: HAYDN / Violinis et Obois amplificata / per / Ignatium Assmayr.

Klafsky I, 3

SHERMAN 57

St.: C, A, T, B, vl I,II, ob I,II, vlne, org; dazu separate St. für das *Et incarnatus est*: C, A, T, B, vlne, org

Schreiber: um 1860

Beschaffer: P. Hermann Moser 1861 (sic; erste Aufführung März 1860!)

Besitzer: Chor Göttweig

Aufführungen: 1860–1873 (18x)

Vgl. A-GÖ-MS 250

**3135 Haydn, Michael**

Missa in C / Michl / Haydn

Klafsky I, 4

St.: C, A, T, B, 2 vl I, je 1 vl II, ob I,II, clno I,II, timp, vlne, org

Schreiber: Franz Lobinger (Anfang 19. Jahrhundert); Umschlagtitel mit Bleistift geschrieben (wahrscheinlich erneuert)

Besitzer: Kirche Kilb (Nr. 17)

Vgl. A-GÖ-MS 241

**3136 Haydn, Michael**

Missa Solemnis in C. / a / Canto, Alto, Tenor Basso / Violino Primo / Violino Secundo / Oboe Primo / Oboe Secundo / Clarino Primo / Clarino Secundo / Tympano / con / Organo et Violono / Del Sigr. Michael Haydn

Klafsky I, 14

SHERMAN 109

St.: 2 C, je 1 A,T,B, 2 vl I, je 1 vl II, ob I,II, clno I,II, timp, vlne, org

Schreiber: Franz Lobinger 1798

Kirche Kilb (Nr. 12)

Aufführungen: 1815–1831 (7x)

Vgl. A-GÖ-MS-245

**3137 Haydn, Michael**

[Missa in honorem S. Gotthardi]

Klafsky I, 15

St.: C, A, T, B, vl I, II, ob I,II, clno I,II, timp, vlne, org (Umschlag fehlt)

Schreiber: Franz Lobinger (Anfang 19. Jahrhundert)

Besitzer: Kirche Kilb (Nr. 13)

Vgl. A-GÖ-MS 246

**3138 Haydn, Michael**

Missa In C. / a / 4 Voci concer<sup>ti</sup> / 4 Voci Ripieni / 2 Violini / 2 Clini e Timpani / Violone / Organo / Del Sig<sup>re</sup> Michael Haydn

Klafsky I, 18

SHERMAN 546

St.: S, A, T, B conc, S, A, T, B rip, vl I,II, clno I,II, timp, vlne, org

Schreiber: wahrscheinlich Wiener Kopist um 1800

Anmerkung: vermutlich aus einer Wiener Pfarr- oder Klosterkirche; auf der letzten Umschlagseite ist der Titel nochmals von anderer Hand (später?) notiert, darunter der ausradierte Name *Hartmanmp*; das Manuskript gelangte in den 1980er Jahren durch Schenkung aus Privatbesitz an das Stift Göttweig.  
Vgl. A-GÖ-MS 247

**3139 Haydn, Michael**

Missa in D in h: Theresiæ. [sic] / Canto, Alto, Tenore, Basso. / Violino Primo et Secundo / Viole / Oboe Primo et Secundo / Clarino Primo et Secundo / Tympano / con / Violone et Organo. / Auth<sup>re</sup> D<sup>ino</sup> Michael Haydn.

Klafsky I 22

SHERMAN 796

St.: C, A, T, B, vl I,II, vla, ob I,II, clno I,II, timp, vlc e fag, org

Schreiber: Franz Lobinger, 1817

Beschaffer: P. Maximilian Pollhamer 1817 (Kooperator in Kilb)  
Besitzer: Kirche Kilb (Nr. 11)  
Aufführungen: 1817–1829 (6x)  
Vgl. A-GÖ-MS 252

**3140 Haydn, Michael**

[Missa sub titulo Francisci Seraphici]  
Klafsky I, 23  
SHERMAN 826  
St.: A,T,B, vl I, II, vla, ob I,II, clno I,II, timp, vlc, org (C und Umschlag fehlen)  
Schreiber: Franz Lobinger, Anfang 19. Jahrhundert  
Besitzer: Kirche Kilb (Nr. 10)  
Vgl. A-GÖ-MS 253

**3141 Haydn, Michael**

Missa in G / In Festo S: Bartholomæi Martyris. / a / Canto Primo / Canto Secundo / Alto / Violino 1<sup>mo</sup> et Secundo / Corno 1<sup>mo</sup> et 2<sup>do</sup> non oblig: / Violone et Organo / Authore D<sup>ino</sup> Michaelae Haydn.  
Klafsky I, 24  
SHERMAN 837  
St.: C,A conc, vl I,II, cor I,II, vlne, org (T,B fehlen)  
Schreiber: Franz Lobinger, 1818  
Besitzer: Kirche Kilb (Nr. 19)  
Aufführungen: 1818–1827 (5x)  
Vgl. A-GÖ-MS 254

**3142 Haydn, Michael**

Missa ex C. / Canto Alto / Tenore Basso / Violino Primo / Violino Secundo / Cornu I et II<sup>do</sup> / Clarino [sic] 2<sup>bus</sup> / Tympano / con / Organo / Auth: D: Mich: Haydn.

Klafsky deest

SHERMAN 44(?)

St.: A,T,B, vl I, cor in C I,II, tr in C I+II (später hinzugefügt). C, vl II, vlne, timp, org fehlen

Schreiber: Franz Lobinger, 1815

Besitzer: Kirche Kilb (Nr. 18)

Aufführungen: 1798 (sic!) – 1957 (sic!) (24x)

Vgl. A-GÖ-MS 257



3143

**Kracher, Joseph Matthias**

Missa in B / a / 4 Vocibus 2

Violini / 2 Cornu ad lib. Violon /  
et / Organo / Mich Haydn.

St.: 3 S, 2A, je 1 T,B, 2 vl I,II, je

1 cor I,II, vlne, org

Garnitur SATB, vlne, org: 2. Hälfte 18. Jahrhundert (starke Gebrauchsspuren),  
übrige St. 1. Hälfte bis Mitte 19. Jahrhundert; Titel: 2. Hälfte 19. Jahrhundert  
(Josef Gibelhauser?)

Besitzer: Kirche Kilb (ohne Nummer)

Anmerkung: Unter Krachers Namen in Admont und Schlierbach. Abgesehen  
vom Titelblatt keinerlei Hinweise auf eine Autorschaft Michael Haydns.

3144

**Eder, Philipp [?]**

Missa in B / v. Mich.

Haydn

St.: C, A, T, B, vl I, II,

clno I,II, a-trb, t-trb,

vlne, org

Schreiber: frühes 19.

Jahrhundert (Lobinger?), Titel 1891

Beschaffer: Josef Gibelhauser, 1891

Besitzer: Kirche Kilb (ohne Nummer)

Anmerkung: Sonst keinerlei Anhaltspunkte für eine Autorschaft Michael  
Haydns. In Wilhering unter Eders Namen überliefert.

3145

**Haydn, Michael [?]**Missa ex C / a / Canto, Alto, / Tenore, Basso / 2 Violinis / 2 Clarinis / con /  
Organo et Violone / Del. Sig. Haydn

Hob XXII C 43

Klafsky deest

Sherman (?)

St.: 2 C, je 1 A,T,B, vl I, II, clno I, II, vlne, org, spartitura (bc mit  
Textunterlegung und Solopartien)

Schreiber: letztes Drittel 18. Jahrhundert, C-Dublette und org 19. Jahrhundert

Besitzer: 1. Christian Rudolph Kunst / 2. Kirche Kilb (ohne Nummer)

3146

**Heimerich, Martin**

Missa ex C. / à / 4  
 Vocibus, / 2 Violinis, /  
 2 Obois, / 2 Clarinis, /  
 Typano / con / Organo  
 e Violone. / Auth:  
 Heimerich.

St.: 2 C, je 1 A,T,B, vl, II, ob I,II, je 2 clno I,II, je 1 trb I,II,III, timp, vlne, org  
 (vl I fehlt)

Schreiber: frühes 19. Jahrhundert; C-Dublette und trb später

Beschaffer: Höfer

Besitzer: Kirche Mautern (Nr. 44 F.)

Aufführungen: 1835–1861 (6x) c

3147

**Herbeck, Johann**

Missa brevis / für 4  
 Singst. / 2 Violinen /  
 1 Viola / 2 Clarinetten  
 / 2 Fagotte / 2 Hörner  
 / 2 Clarinen / Pauken /

Violoncello & Baß / von / Joh. Herbeck / (compon: 1853)

St.: 2 S, je 1 A,T,B, 3 vl I, 2 vl II, je 1 vla, ob I,II, cl I,II, fag I,II, clno I,II,  
 timp, vlc, b (ohne org)

Schreiber: ca. 1860/70

Besitzer: Chor Göttweig 1882

Aufführungen: 1882 - 1889 (7x)

3148

**Horák, Wenzel Emanuel**

Missa in Dmoll / für /  
 Sopran, Alt, Tenor, Baß, / 2  
 Violinen, Viola, 2 Oboen, /  
 2 Horn, 2 Trompeten, /  
 Violon, Pauken / und /  
 Organo. / v. W. E: Horák.

St.: S,A,T,B, vl I,II,III [sic], cl I,II [sic], cor I,II, clno I,II, timp, vlne, org  
 (Direktionsstimme auf 2 Systeme zusammengezogen)

Schreibervermerk: 29.09.1863 (lt. Notiz in org)

Beschaffer: Mathias Tippel, Oberlehrer, 14.07.1881

Besitzer: Kirche Rabenstein

3149

**Horák, Wenzel Emanuel**

Missa in C / für / Sopran, Alt, Tenor  
und bass / Violino 1<sup>mo</sup> & 2<sup>do</sup>, Viola,  
Cello & Violon / Flöte, 2 Oboe,  
Trombon & Cornu 1<sup>mo</sup> & 2<sup>do</sup> /  
Tympani / und Organo / von W. E.  
Horák. / 4<sup>te</sup> Messe

St.: 2 S, je 1 A,T, vl I,II, vla, fl, ob I,II, cor+trb I,II, timp, org (B fehlt)

Schreiber: wahrscheinlich M. Balatka

Beschaffer: Math. Balatka, Organist, Wieselburg, 31.05.1873



3150

**Huber, Georg**

[Missa in B]

St.: C, A, T, B, vl I,II,  
clno I,II, vlne, org  
(Umschlag fehlt)

Schreiber: Franz Lobinger, Anfang 19. Jahrhundert

Besitzer: Kirche Kilb (Nr. 64)



3151

**Kempter, Karl**

[Messe in F für

S,A,T,B, vl I,II, cor  
I,II, org (ausgesetzt)]

P.: 12 f. (24 p.)

Schreiber: Autograph, 01.08.1867, z. T. nur skizziert, z. T. mit Bleistift  
geschrieben

Besitzer: Kloster Maria-Stern in Augsburg; Widmung f. 1<sup>r</sup> unten: *Dem Musik  
Chor des ehrwürdigen Frauen Klosters St. Maria Stern zu Augsburg  
verehrungsvoll gewidmet von K. K.*



3152

**Kempter, Karl**

[Kopftitel:] Pastoral-  
Messe K. Kempter

St.: S,A,T,B, vl I,II,  
vla, cor I,II, clno I,  
vlne, org (clno II und  
Umschlag fehlen)

Schreiber: 31.12.1868 (am Ende von org)



3153

**Knoll, Josef**

[Kopftitel:] Messe für

4 Knabenstimmen Nr

4 Josef Knoll

St.: S I,II, A I,II,

(Umschlag fehlt)

Schreiber: um 1900

Beschaffer: P. Robert Johandl (?)

Besitzer: Chor Göttweig (?)

S 1  
Ky - ri - e

A 2  
Ky - ri - e e

3154

**Kronschnabel (Kranschnobel)**Missa St<sup>ae</sup> Luciae / à /

Canto. Alto. / Tenore.

Basso. / Violino Pri-

mo. / Violino Secon-

do. / Trombone 1<sup>mo</sup>obl. / Trombone 2<sup>do</sup>[obl:] / Clarino 1<sup>mo</sup>obl:/ Clarino 2<sup>do</sup> [obl:] / Con / Organo. / Del Sig: Kranschnobel.

St.: clno I,II, trb II, org (nur letztes Blatt; übrige Stimmen fehlen)

Schreiber: P. Joseph Unterberger, 1766

Besitzer: Chor Göttweig

Aufführungen: 1766 - 1794 (10x)

clno 1  
Ky - ri - e

trb 2  
Ky - ri - e

3155

**Krenn, Franz**

[Messe in Es-Dur]

St.: S,T,B, vl I,II, vla,

vlc, vlne, ob I, cl I,II,

cor II (A, ob I, cor I,

org und Umschlag

fehlen)

Schreiber: spätes 19. Jahrhundert

Beschaffer: P. Robert Johandl (?)

Besitzer: Chor Göttweig

Anmerkung: deutliche Gebrauchsspuren

vl 1  
Ky-ri-e

vc  
Ky-ri-e



3156

**Kumenecker, Josef**

Vocal-Messe / von /  
Josef Kumenecker /  
op. 89. [für 2 Tenöre  
und 2 Bässe]

Op. 89

P.: 10 f.

Schreiber: 2. Hälfte 19. Jahrhundert, am Ende signiert, aber unleserlich

Besitzer: Chor Göttweig

T. I+II

B. I+II

Ky - ri - e e - lei - son

Ky - ri - e e - lei - son, Ky - ri - e e - lei - son

3157

**Lachner, Franz**

[Titel auf Bas-  
so:] Solene

Messe in Es dur  
/ von / Franz

Lachner / Op 52.

St.: S,A,T,B, vl I,II, vla, ob I,II, fag I,II, cor I,II (statt a-trb, t-trb), clno I,II,  
a-trb, b-trb, timp, vlc (Direktionsstimme), vlne, org (Umschlag fehlt)

Schreiber: ca. 1850/60

Beschaffer: P. Hermann Moser (?)

Besitzer: Chor Göttweig

S

org

Ky - ri - e e - lei - son, Ky - ri - e e - lei - son

3158

**Lasso, Orlando di**

Messe / für / 4 Sing-  
stimmen / von  
Orlandus Lassus.

St.: S, A, 2 T, B

Schreiber: P. Her-  
mann Moser, 1852

Besitzer: Chor Göttweig

S

B

Ky - ri - e e - lei - son, e - lei -

Ky - ri - e e - lei - son, e - lei -

3159

**Leitner, Karl August**

VI Messe / in As / von  
/ C. A. Leitner / für /  
"Es"-Harmonie

St.: 2 S, 2 A, je 1 T,B,

fl, cl I,II, Flügelhorn

I,II, tr I,II,III, t-trb, b-trb, timp

Schreiber: A. Jetschmann (?), Mai 1902

Besitzer: Kirche Kilb (ohne Nummer)

fl

b-trb

S

Ky - ri - e

3160

**Leo, Leonardo**

S  
Cum San-cto Spi-ri-tu Cum San-cto Spi-ri-tu

org

17  
S Quo-ni-am tu so-lus San-ctus tu

org

Nº: 1. / "Cum Sancto Spiritu" / a cinque voci / con 2 Violini, Viola, Oboe e Trombe lunghe / Nº: 2. / „Quoniam tu solus“ etc: con la Fuga „Amen“ (d'un Gloria in excelsis) / di Leonardo Leo. / Partitur

P.: 26 f.

Schreiber: Wiener Kopist, ca. 1830

Besitzer: Aloys Fuchs, 1837

3161

**Lickl, Johann Georg**

MISSA / für 4

Singstimen, 2

Violinen, 2 Obo-

en, 2 Clar: Timp:

u. Org: / von /

Johann Lickl.

St.: S,A,T,B, vl

I,II, ob I,II, clno I,II, timp, vlne, org

Beschaffer: P. Hermann Moser, 1864

Besitzer: Chor Göttweig

Aufführungen: 1864 - 1878 (5x)

S  
Ky-ri-e

org

3162

**Lickl, Johann Georg**

[Messe in C]

St.: 2 C, je 1 A,T,B, 2 vl I,II, je 1 ob I,II, clno I,II, org (timp, vlne und Umschlag fehlen)

Schreiber: Franz Lobinger, 1. Drittel 19. Jahrhundert, Dubletten zu vl I,II: 2. Hälfte 19. Jahrhundert

Besitzer: Kirche Kilb (?)

Vgl. A-GÖ-MS 3161

3163

**Lobinger, Franz Anton**

Nro. 1. / Sonntags- / MESSE / in  
C / für / 4 Singstimmen / 2 Vio-  
linen / 2 Hörner (oder Tromp.) /  
und / Orgel. / Componirt / von /  
F. A. LOBINGER. / 4-tes Werk  
für Kirchenmusik.

St.: 2 S, je 1 A,T,B, vl I,II, cor I,II, org

Schreiber: Autograph

Besitzer: Kirche Kilb (ohne Nummer)

Anmerkung: Umschlagtitel gedruckt, nur die Ziffern I und 4 sowie die Tonart  
C handschriftlich eingetragen

3164

**Lobinger, Franz Anton**

Nro. III / Sonntags- / MESSE / in  
D / für / 4 Singstimmen / 2 Vio-  
linen / 2 Hörner (oder Tromp.) /  
und / Orgel. / Componirt / von /  
F. A. LOBINGER. / 44-tes Werk  
für Kirchenmusik.

St.: 2 S, je 1 A,T,B, vl I,II, org (cor I,II fehlen)

Schreiber: Autograph

Besitzer: Kirche Kilb (ohne Nummer)

Anmerkung: Umschlagtitel gedruckt, nur die Ziffern III und 44 (ursprünglich  
45) sowie die Tonart D handschriftlich eingetragen

3165

**Lobinger, Franz Anton**

Nro. IV. / Sonntags- /  
MESSE / in A dur / für / 4  
Singstimmen / 2 Violinen /  
2 Hörner (oder Tromp.)  
Pauken (ad libit.) / und /  
Orgel. / Componirt / von /  
F. A. LOBINGER. / 38-tes Werk für Kirchenmusik.

St.: S, A,T,B, vl I,II, clno I+II, timp, org

Schreiber: Autograph

Kirche Kilb (ohne Nummer)  
Anmerkung: Umschlagtitel gedruckt, nur die Ziffern IV, 38, die Tonart A-dur  
und der Vermerk *Pauken (ad libit.)* handschriftlich eingetragen

3166

**Lobinger, Franz Anton**

Nro. VI. / Sonntags- /  
 MESSE / in B. / für / 4  
 Singstimmen / 2 Violinen /  
 2 Hörner (oder Tromp.) /  
 und / Orgel. / Componirt /  
 von / F. A. LOBINGER. / 42-tes Werk für Kirchenmusik.

St.: 2 S, je 1 A,T,B, vl I,II, clno I,II, org

Schreiber: Autograph

Kirche Kilb (ohne Nummer)

Anmerkung: Umschlagtitel gedruckt, nur die Ziffern VI und die Tonart B handschriftlich eingetragen



3167

**Lobinger, Franz Anton**

Nro. VII. / Sonntags- /  
 MESSE / in Es. / für / 4  
 Singstimmen / 2 Violinen /  
 2 Hörner (oder Tromp.) /  
 und Orgel. / Componirt /  
 von / F. A. LOBINGER. / 22-tes Werk für Kirchenmusik.

St.: 2 C, je 1 A,T,B, 3 vl I, je 1 vl II, cor I,II, vlne, org vel vlne, org

Schreiber: Autograph, auch die späteren Dubletten

Kirche Kilb (ohne Nummer)

Anmerkung: Umschlagtitel gedruckt, nur die Ziffern VII und 22 sowie die Tonart Es handschriftlich eingetragen. Beiliegend der Gesamtumschlag für die Sonntags-Messen Nr. VII-X (mit dem gleichen gedruckten Titel und handschriftlichen Zusätzen).



3168

**Lobinger, Franz Anton**

Nro. VIII. / Sonntags- /  
 MESSE / in As / für / 4  
 Singstimmen / 2 Violinen /  
 2 Hörner (oder Tromp.) /  
 und Orgel. / Componirt /  
 von / F. A. LOBINGER. / 39-tes Werk für Kirchenmusik.

St.: S,A,T,B, vl I,II, cor I,II, org

Schreiber: Autograph

Kirche Kilb (ohne Nummer)

Anmerkung: Umschlagtitel gedruckt, nur die Ziffern VIII und 39 sowie die Tonart As handschriftlich eingetragen.



3169

**Lobinger, Franz Anton**

Nro. IX. / Sonntags- /  
MESSE / in Bmajor / für / 4  
Singstimmen / 2 Violinen /  
2 Hörner (oder Tromp.) /  
und Orgel. / Componirt /

von / F. A. LOBINGER. / 83-tes Werk für Kirchenmusik.

St.: 2 C, je 1 A,T,B, vl I, II, cor I+II, org (4st. Direktionsstimme ohne bc)

Schreiber: Autograph, auf dem Umschlag mit Bleistift das Datum *Im Juli*  
[1]862

Kirche Kilb (ohne Nummer)

Anmerkung: Umschlagtitel gedruckt, nur die Ziffern IX und 83 sowie die  
Tonart Bmajor (ursprünglich E) handschriftlich eingetragen, Werknummer  
später in 35 geändert.



3170

**Lobinger, Franz Anton**

Nro. X. / Sonntags- / MESSE / in  
G. / für / 4 Singstimmen / 2  
Violinen / 2 Hörner  
(oder Tromp.) / und Orgel. /  
Componirt / von / F. A.

LOBINGER. / 65-tes Werk für Kirchenmusik.

St.: S,A,T,B, vl I,II, org

Schreiber: Autograph

Kirche Kilb (ohne Nummer)

Anmerkung: Umschlagtitel gedruckt, nur die Ziffern X und 65 sowie die  
Tonart G handschriftlich eingetragen, *oder Tromp.* ausgestrichen.



3171

**Lobinger, Franz Anton**

Nro. XI. / Sonntags- / MESSE /  
in F-dur / für / 4 Singstimmen / 2  
Violinen / Hörner / (oder  
Tromp.) / und Orgel. / Componirt  
/ von / F. A. LOBINGER. /

84-tes Werk für Kirchenmusik.

St.: 3 S, je 1 A,T,B, 2 vl I, je 1 vl II, cor I+II, org (= Orgelbegleitung)

Schreiber: Autograph, Juni 1861

Kirche Kilb (ohne Nummer)

Anmerkung: Umschlagtitel gedruckt, nur die Ziffern IX und 84 sowie die  
Tonart F-dur handschriftlich eingetragen, *oder Tromp.* ausgestrichen.

Beiliegend der Gesamtumschlag für die Messen Nr. XI–XV.



3172

**Lobinger, Franz Anton**

7

vl I

org

S Ky-ri-e e-lei-son e-lei-son

Nro. XII. / Sonntags- / MESSE / in F-dur / für / 4 Singstimmen / 2 Violinen / 1 Clarinett oblig: / 2 Hörner obl. Violon / und Orgel. / componirt von / F. A. LOBINGER. / 96-tes Werk für Kirchenmusik.

St.: S,A,T,B, vl I,II, cl, cor I+II, b-trb, org (ausgeschriebene Begleitstimme)

Schreiber: Autograph, November 1868

Kirche Kilb (ohne Nummer)

Anmerkung: unter Nro. XII die Zeile: *Fest- oder* ferner unter *und Orgel* die Zeile *Trompeten u. Pauken ad libitum* durchgestrichen.

3173

**Lobinger, Franz Anton**

N 13. / VOCALMES-

/ SE / für die h: Ad-

vent- oder Fast[en]-

sonn- / tage; /

für / Sopran, Alt,

Tenor, Bass / II

Hörner Violon / und

Orgel / von / F. A. LOBINGER. / 18<sup>tes</sup> Werk für Kirchenmusik

St.: S,A,T, 2 B, vlne, org (ausgesetzte Begleitstimme) (cor I,II fehlen)

Schreiber: Autograph, 1834

Kirche Kilb (ohne Nummer)

S

org

Ky-ri-e Ky-ri-e e-lei-son e-lei-son

3174

**Lobinger, Franz Anton**

N 14 / Vocal Messe in As / für /

Canto, Alto, Tenore, Basso / und

Orgel / für die h: Advent- oder

Fast[en]sonn- / tage. / von / Fr.

A. Lobinger. / 25<sup>tes</sup> Werk für

Chormusik

St.: C, A, T, B, vlne, org

Schreiber: Autograph, November 1834

Kirche Kilb (ohne Nummer)

S

org

Ky-ri-e e-lei-son

3175

**Lobinger, Franz Anton**

N. 15. / VOCAL-MESSE in G. /  
mit Offertorium. / auf Advent-  
od Fasten- / Sonn- / tage; / für /  
4. Singstimmen 2 Hörner / u. /  
Orgel / comp: von / Fr. An.

Lobinger. / 90<sup>tes</sup> Werk für Kirchenmusik

St.: 2 S, je 1 A,T,B, vl I,II, cor I,II, org (ausgesetzte Begleitstimme)

Schreiber: Autograph, Januar 1834

Kirche Kilb (ohne Nummer)

Anmerkung: auf dem Titelblatt autographe Notiz: *NB Auch zu einer Son[n]tagsmesse gemacht, mit 2 Violinen und dem Gloria rückwärts eingeschaltet. cor I+II zum Gloria;*

auf der Rückseite der A-Stimme zu einem älteren *Ave Regina* notiert.



3176

**Lobinger, Franz Anton**

N. 16. / Deutsches / Amt in D. / (Hier **wirft**) [sic] / für 4 Singstimmen 2  
Hörner und / Orgl oder Physharm: / comp: von / FR. A. LOBINGER. / 91<sup>tes</sup>  
Werk für Kirchenmus.

St.: 2 S, je 1 A,T, B, vlne, org

Schreiber: Autograph, Februar 1834

Kirche Kilb (ohne Nummer)

3177

**Lobinger, Franz Anton**

Nr. I. / FEST[T]AGS- / MESSE / in C / für 4 Singstimmen mit Begleitung /  
des Orchesters. / Componirt von / F. A. LOBINGER. / 12-tes Werk für  
Kirchenmusik.

St.: fehlen, nur Umschlag vorhanden

Kirche Kilb (ohne Nummer)

Aufführungen: 1833–1839 (6x)

Anmerkung: Umschlagtitel gedruckt, nur Ziffern I und 12 sowie  
Tonartbuchstabe handschriftlich ergänzt. Bislang keine näheren Angaben über  
das Werk eruierbar.

3178

**Lobinger, Franz Anton**

Nr. II. / FESTAGS- /  
MESSE / in B. [sic] /  
für vier Singstimmen  
mit Begleitung / des  
Orchesters. / Compo-  
nirt von / F. A.

LOBINGER. / 30[?]-

tes Werk für Kirchenmusik.

St.: 2 S, je 1 A,T,B, vl I,II, vla, cl II, cor I,II, clno I,II, timp, b, vlne, org (cl I fehlt)

Schreiber: Autograph

Kirche Kilb (ohne Nummer)

Anmerkung: Umschlagtitel gedruckt, die Ziffern II und III sowie die Tonart B handschriftlich ergänzt; Tonart ursprünglich E, jetzt Es, Opuszahl ebenfalls ergänzt

3179

**Lobinger, Franz Anton**

FESTMESSE / in F. für / Sopran,  
Alt, Tenor, Bass / Violin Prim &  
Secund / Viola, Violon /  
Clarinet I<sup>mo</sup> & II<sup>do</sup> / Horn I<sup>m</sup> &  
II<sup>do</sup> / Tromp I<sup>mo</sup> & II<sup>do</sup> Pauken /  
Org[e]l / comp. v. / F. A. Lobinger.

St.: 2 S, 1 A, 2 T, 1 B, vl I,II, vla, cl I,II, cor I,II, clno I,II, b-Flügelhorn, trb, timp, vlne, org

Schreiber: Autograph, vermutlich 1873, z. T. Abschriften

Aufführungen: 1873 (Organo, 3x)

3180

**Lobinger, Franz Anton**

Nr. VIII / MESSE / in  
Es / für vier Singstim-  
men / mit Begleitung  
des ganzen Orchesters  
/ componirt und / Hr.

Hochwürd: Hochgel: /

Herrn [Wappen von

Göttweig] Herrn / COLOM: WIRST / in Ehrfurcht gewidmet / von / F. A.

Lobinger. / opus 40

St.: S, A,T,B, vl I,II, vla, cl I,II, cor I,II, clno I,II, timp, 2 org

Schreiber: Autograph, 1838?

Kirche Kilb (ohne Nummer)

Aufführung: 1. mahl den 26 Xber [1]838.



**3181 Lobinger, Franz Anton**

Nr. [fehlt; mit Rötzel: X] /  
FESTAGS- / MESSE / in C-dur /  
für vier Singstimmen mit  
Begleitung / des Orchesters. /  
Componirt von / F. A.

LOBINGER. / 80-tes Werk für Kirchenmusik.

St.: 2 S, je 1 A,T,B, vl I,II, fl, cl I,II, cor I+II, clno I+II, bombardon, timp, org

Schreiber: Autograph, 09.07.1860

Kirche Kilb (ohne Nummer)

Anmerkung: Umschlagtitel gedruckt, nur Zahl 80 und Tonart C-dur  
handschriftlich ergänzt



**3182 Lobinger, Franz Anton**

[Festtags-Messe in D-Dur]

St.: 2 Garnituren S,A,T,B,  
vl I,II, vla, cl I,II, cor I,II,  
clno I,II, je 1 timp, vlne, 3

org (eine nachträglich als vlne bezeichnet; Umschlag fehlt)

Schreiber: Franz Anton Lobinger, Sep: [1]833

Kirche Kilb (ohne Nummer)

Anmerkung: in der jüngeren Garnitur das *Dona nobis* später von Lobinger neu  
komponiert und aufgeklebt, daher wohl das ganze Werk von ihm.



**3183 Lobinger, Franz Anton (?)**

[Festtags-Messe in Es-Dur]

St.: 2 S, je 1 A,T,B, 2 vl I, II,  
je 1 cl ad lib, cor I+II, clno  
I+II ad lib, timp ad lib, 2 org  
(Umschlag fehlt)

Schreiber: Autograph von

Lobinger, verschiedene Stadien zwischen ca. 1830 und 1860

Kirche Kilb?

Anmerkung: Der Kompositionsstil und die konzeptartige Notierung der älteren  
Stimmen (z. B. org) lassen vermuten, dass es sich um eine Komposition von  
Lobinger handelt.



### 3184 Lobinger, Franz Anton (?)

[Festtags-Messe in Es-Dur]

St.: 2 S, je 1 A,T,B, vl I,II,

vla, cl I,II, clno I+II, org

(timp und Umschlag  
fehlen)

Schreiber: Franz Anton

Lobinger, ca. 1850/1860

Kirche Kilb?

Anmerkung: dem Kompositionsstil nach von Lobinger

Handwritten musical score for Soprano (S) and Organ (org). The key signature is one flat (B-flat), and the time signature is common time (C). The Soprano part has lyrics: Ky-ri-e e-lei-son e-lei-son. The Organ part provides a simple accompaniment.

### 3185 Lobinger, Franz Anton (?)

[Sonntags-Messe in

G-Dur]

St.: 2 C, je 1 A,T,B, vl

I,II, cor I,II, org

(Umschlag fehlt)

Schreiber: Franz

Lobinger, ca. 1840,

C-Dublette später

Kirche Kilb (ohne Nummer)

Anmerkung: Orgelsolo im Benedictus; Komposition dem Stil nach von  
Lobinger

Handwritten musical score for Soprano (S) and Organ (org). The key signature is one sharp (F-sharp), and the time signature is 3/4. The Soprano part has lyrics: Ky - rie - e e - lei - son. The Organ part features a rhythmic pattern in the left hand.

### 3186 Lohr [Johann Joseph ?]

Missa in C

/ a / 4 Vo-

cibus / 2

Violen /

2 Clarinet-

ten / 2

Clarinen /

Tympano

Violon / et / Organo / Auth Lohr

St.: je 2 C,A,T, 1 B, je 2 vl I,II, je 1 vla, cl I,II, clno I,II, 2 timp, je 1 vlne, org;  
dazu zum Credo allein C, vlne

Schreiber: ca. 1830

Beschaffer: Meth. Bach, Schullehrer, 24.08.1851

Kirche Kilb (ohne Nummer)

Aufführungen: 1856–1858 (5x)

Handwritten musical score for Violin I (vl I) and Organ (org). The key signature is C major, and the time signature is 3/4. The Violin part has lyrics: S Ky - ri - e Ky - ri - e. The Organ part provides a simple accompaniment.

3187

**Lohr [Johann Joseph ?]**

Score for Soprano (S) and Organ (org) in 3/4 time. The Soprano part has rests for the first four measures, followed by three measures of eighth notes with the lyrics 'Ky-ri-e', 'Ky-ri-e', and 'Ky-ri-e'. The Organ part plays a continuous eighth-note accompaniment throughout the first four measures, then rests for the last three measures.

Missa in C / a / Canto, Alto, Tenore, Basso, / Violino 1<sup>mo</sup> Violino 2<sup>do</sup> /  
 Clarinetto 1<sup>mo</sup> Clarinetto 2<sup>do</sup> / Clarino 1<sup>mo</sup> Clarino 2<sup>do</sup> / Tympano von / Organo  
 / Del: Sign: Lohr

St.: 2 C, je 1 A,T, je 2 B, vl I,II, je 1 cl I,II, clno I,II, timp, vlne, org

Schreiber: Leopold Misson 1836, Dubletten später

Kirche Kilb (ohne Nummer)

Aufführungen: 1837–1842, 1897 (11x)

3188

**Lohr [Johann Joseph ?]**

Score for Soprano (S) and Organ (org) in 3/4 time. The Soprano part has rests for the first two measures, followed by three measures of quarter notes with the lyrics 'Ky - ri - e'. The Organ part plays a continuous eighth-note accompaniment throughout the first two measures, then rests for the last three measures.

Missa in C / 4 Vocibus / 2

Violinen / 2 Clarinetten / 2

Clarinen / Tympano,

Violon et Organo / vom

[sic] / Lohr.

St.: je 2 C,A,T, 1 B, 1 vl I, je 2 vl II, cl I,II, clno I,II, timp, 1 vlne, 2 org

Schreiber: ca. 1830; Meth. Bach, 22.08.1851 (Nr. 3, später Nr. 22)

Kirche Kilb (ohne Nummer)

Aufführungen: 1855–1857, 1899 (5x)

3189

**Lohr [Johann Joseph ?]**

Score for Soprano (S) and Organ (org) in 3/4 time with a key signature of one sharp (F#). The Soprano part has rests for the first two measures, followed by four measures of eighth notes with the lyrics 'Ky - ri-e e - lei - son' and 'Ky - ri-e e - lei - son'. The Organ part plays a continuous eighth-note accompaniment throughout the first two measures, then rests for the last four measures.

Missa in G / für / 4

Singstimmen / 2 Vio-

linen, 2 Clarinetten / 2

Hornen / Violon und

Orgel / Auth Lohr.

St.: S,A,T, B, vl III, cl

I,II, clno I,II, vlne, org

(ausgesetzt) (vl I,II, cor I,II fehlen)

Schreiber: spätestens 1863

Beschaffer: 1) Schuh, 1863, 2) Joseph Gibelhauser, 1890

Kirche Kilb (ohne Nummer)

3190

**Lotti, Antonio**

Kopftitel: Gloria del  
 Sig: Aut. Lotti  
 C I,II, A I,II, T I,II, B  
 I,II, vl I,II, vla I,II, ob  
 I,II, tr, org]

P.: 75 f.; Pappband, vorderer Deckel mit Vorsatzblatt und Titelblatt fehlen, auf dem Rücken Etikett mit Aufschrift *Lotti*

Schreiber: 1. Drittel 19. Jahrhundert (Aloys Fuchs?)

Besitzer: Aloys Fuchs

Anmerkung: vorgedrucktes Notenpapier mit Aufdruck: *C. Henning's  
 Notenlinien, No. 4 querroyal 12zeilig, Prag im rothen Haus.*



3191

**Lotti, Antonio**

Auswahl von / Kirchen Compositionen a 4. / Voci da Capella e fugato / 5

Stücke von Antonio Lotti / 5 Stücke von Crist: Wagenseil / in Partitur

P.: 24 f.

Schreiber: 2. Hälfte 18. Jahrhundert (Wien?)

Aloys Fuchs 1840

Inhalt:

f. 1<sup>r</sup>: Del Sig<sup>re</sup> Antonio Lotti

1<sup>r</sup> Kyrie eleison

3<sup>r</sup> Cum Sancto spiritu

7<sup>v</sup> Kyrie eleison

10<sup>r</sup> Kyrie eleison

11<sup>v</sup> Kyrie eleison

f. 15<sup>v</sup>: Del Sig<sup>re</sup> Cristofforo Wagenseil

15<sup>v</sup> Kyrie eleison

17<sup>r</sup> in gloria Dei

19<sup>v</sup> Kyrie eleison

Cum Sancto spiritu in gloria Dei patris. Amen

23<sup>r</sup> Kyrie

3192a

**Mederitsch, Johann Gallus**

Missa in D  
 / 2 Soprani,  
 Alto, Teno-  
 re Basso  
 soli / 2

Violini, 2

Oboe, Vio-

la, / 2 Clini, e Tymp: / Violoncello, Basso, e Organo. / Di giov: Mederitsch



detto gallus.

P.: 79 f.; mehrere zusammengebundene Faszikeln, nach jedem Satz die zugehörige bc-Stimme eingebunden.

Schreiber: Autograph

Aloys Fuchs, 1840

Anmerkung: auf dem Titelblatt die Notiz: (*Original Handschrift des Autors.*) / *Zeuge dessen Aloys Fuchs* / 1852. Im vorderen Einbanddeckel biographische Angaben über den Komponisten, geschrieben von Aloys Fuchs.

### 3192b Mederitsch, Johann Gallus

[Missa in D]

St.: S I,II, A,T,B, vl I,II, vla, ob I,II, clno I,II, timp, vlne, org (originaler Umschlag fehlt)

Schreiber: P. Hermann Moser, um 1860, nach der autographen Partitur A-GÖ-MS 3192a

Chor Göttweig

### 3193 Molique, Wilhelm Bernhard

[Kopftitel:] Messe  
von Molique

St.: je 2 S,A, je 1 T,B,  
2 vl I,II, je 1 vla, fl, cl  
I,II, cor I,II, tr I,II,  
timp, vlc, vlne (org  
und Umschlag fehlen)

Schreiber: 10.12.1862 (P. Hermann Moser)

Chor Göttweig

14

S

Ky - ri - e e - lei

vne

### 3194a Mozart, Wolfgang Amadeus

Kyrie / a 4 Voci in Stilo alla Capella / per / il / Soprano – Alto – Tenore – Basso / composto di / Wolfg: Amadeo Mozart / Partitura / (Copiato dall' Autographo).

KV 90

P.: 3 f. (Noten auf f. 2<sup>r+v</sup>)

Schreiber: Aloys Fuchs, 28.01.1853

Anmerkung: auf dem Titelblatt Notiz von Aloys Fuchs: *Mit dieser Composition hat Mozart den practischen Beweis geliefert, daß er auch im Styl der alten ital: neapolitanischen Meister – wie ein Alessandro Scarlatti – L. Leo – Durante und Porpora schreiben könne.*

*Die Aechtheit wird verbürgt von Aloys Fuchs in Wien. 28/I 1853.*

**3194b      Mozart, Wolfgang Amadeus**

Kyrie / in Stilo alla Capella / per il / Soprano, Alto, Tenore, Basso / composta  
[sic] di / Wolfg: Amadeo Mozart.

KV 90

St.: S, A; T, B, bc

Schreiber: P. Gottfried Reichart, 02.03.1853

Chor Göttweig

1853–1874 (18x, Sabbato Sancto oder Vigilia Paschæ

Anmerkung: Abschrift nach Ms. 3195a

**3195      Mozart, Wolfgang Amadeus**

Missa in C. / a / Canto Alto / Tenore Basso / Violino Primo / Violino Secundo  
/ Oboe Primo / Oboe Secundo / Clarino Primo / Clarino Secundo / Tympano /  
con / Organo. / Del Signore Amadeo Wolfgang Mozart

KV 167

St.: C, A; T, B, vl I,II, ob I,II, clno I,II, timp, org

Schreiber: Anfang 19. Jahrhundert

Kirche Kilb (ohne Nummer)

Chor Göttweig

Anmerkung: starke Gebrauchsspuren

Vgl. A-GÖ-MS 366

**3196      Mozart, Wolfgang Amadeus**

Missa in D / a / 4 Voc: / 2 Violinis / [später ergänzt:] Oboe 1<sup>ma</sup> et 2<sup>da</sup> / 2  
Clarinis / Tympano et Organo / [später ergänzt:] Violone. / Auth: W: A:  
Mozart

KV 194

St.: C, A; T, B, vl I,II, ob I,II, clno I,II, timp, vlne, org

Schreiber: um 1830, zugefügte Stimmen um 1850

Chor Göttweig, A Beermiller [?], 1881

Aufführungen: 1860–1880 (17x)

Alte Signatur: K. No. 35

Vgl. A-GÖ-MS 365

**3197      Mozart, Wolfgang Amadeus**

MISSA / a / IIII Vocibus, / II Violinis, / II Clarinis, / Organo & / Violone /  
COM. W. A. MOZART.

KV 220

St.: C conc, A conc; T conc, B conc, vl I,II, clno I,II (später geändert in cor  
I+II, clno I+II), timp, vlne, org

Schreiber: Franz Lobinger, 1833

Kirche Kilb (ohne Nummer)

Aufführungen: je einmal 1832 und 1833  
Vgl. A-GÖ-370

**3198 Mozart, Wolfgang Amadeus**

Missa in C-dur / für / 4 Singstimmen, 2 Violinen, / 2 Oboen, 2 Hörner, / 2  
Clarinen, Pauken, / Violon & Orgel. / Comp. W: A. Mozart.  
KV 262  
St.: C, A; T, B, vl I,II, ob I,II, clno I,II, timp, vlne, org  
Schreiber: Franz Lobinger, 1834  
Kirche Kilb (Nr. 24)  
Vgl. A-GÖ- 369

**3199 Mozart, Wolfgang Amadeus**

Messe in C / für / 4 Singstimmen / 2 Violinen / 2 Oboen / 2 Tromp: Pauken /  
und / Orgel: / comp: v: / A: W: [sic] Mozart.  
KV 257  
St.: C, A; T, B, vl I,II, ob I,II, clno I,II, timp, vlne, org  
Schreiber: Franz Lobinger, ca. 1830  
Kirche Kilb (Nr. 25)  
Anmerkung: starke Gebrauchsspuren, Umschlag vermutlich erneuert  
Vgl.: A-GÖ-359

**3200 Mozart, Wolfgang Amadeus**

Nº 9 / Missa in C dur solem: / für / 4 Singstimmen / 2 Violinen / 2 Oboen / 2  
Clarinen, Tympano / Organo & Violon / componirt / von / W: A: Mozart  
KV 257  
St.: C, A; T, B, vl I,II, ob I,II, clno I,II, Flügelhorn I (II fehlt), timp, vlne, org  
Schreiber: Franz Königsberg, 09.09.1848  
Besitzer: P. Vincenz Orthmayr OSB, Stift Göttweig (Stempel)  
Vgl. A-GÖ-359

**3201 Mozart, Wolfgang Amadeus**

MISSA / a / IV Vocibus, / II Violinis, / II Clarinis, / Tympanis, / Organo &  
Violone. / COM. W. A. MOZART.  
KV 258  
St.: C, A; T, B, vl I,II, clno I,II, timp, vlne, org  
Schreiber: Franz Lobinger, 1833  
Kirche Kilb (Nr. 26)  
Aufführung: nur 1874, aber deutliche Gebrauchsspuren; Umschlag erneuert?  
Vgl. A-GÖ-362

**3202**

**Mozart, Wolfgang Amadeus**

Missa in C. / a / Canto / Alto / Tenore / Basso, / Violino duo / Oboe duo /  
clarino duo / Tympano / con / Organo et Violone. / Dal Sigre Mozart  
KV 259

St.: C, A; T, B (2 Garnituren), vl I (+ Dublette), vl II, ob I,II, clno I,II, timp,  
vlne (+ Dublette), org, org + T, org + B

Schreiber: Vinzenz Magerl (?), 1. Hälfte 19. Jahrhundert; Dubletten von C, A,  
T, vl I, vlne von anderer Hand (wohl Reste einer 2. Garnitur)

Besitzer: Vinzenz Magerl (?)

Anmerkung: deutliche Gebrauchsspuren

Vgl. A-GÖ-MS 363

**3203**

**Mozart, Wolfgang Amadeus**

[Orgelsolo-Messe]

KV 259

St.: C (+ Dublette), A; T, B, vl I,II, cl I,II, clno I,II, timp, vlne, org (Umschlag  
fehlt)

Schreiber: ca. 1840/50, Dublette zu C ca. 1860/70

Kirche Kilb (Nr. 27)

Vgl. A-GÖ-MS 363

**3204**

**Mozart, Wolfgang Amadeus**

Missa / in B / â / 4 Vocibus 2 Violini / 2 Clarinetto / 2 Cornui / et / Organo /  
Mazart [sic]

KV 275

St.: 2 S, 1 A; 1 T, 2 B, 3 vl I, je 1 vl II, cl II, cor II, clno II, timp, vlne (übrige  
fehlen)

Schreiber: verschiedene (Meth. Bach?), Mitte 19. Jahrhundert, z. T 1868,  
M[eth.]. Bach, 07.07.1851

Kirche Kilb (ohne Nummer)

Aufführungen: 1857 (2x)

Vgl. A-GÖ-MS 361

**3205**

**Mozart, Wolfgang Amadeus**

Missa in B. / par / Organo, Soprano, Alto, Tenor / Basso, Violon, 2 Violinen, /  
2 Oboe, 2 Corno, 2 Tromba, von / W. A. Mozart

KV 275

St.: C, A; T, B, vl I,II, ob I,II, tr=cor I,II, vlne, org

Schreiber: Heinrich Grasser, 1877 (Ende von T)

Kirche Furth, 1878

Vgl. A-GÖ-361



- 3206 Mozart, Wolfgang Amadeus**  
 [Missa] / 4 / Voci.: / 2 Violin. / 2 Oboen. / 2 Corni. / 2 Clarini / Tympano u  
 Organo. / W. A: Mozart.  
 KV 317  
 St.: C, A; T, B, ob I,II, clno I,II, timp, vlne, org (vl I,II fehlen)  
 Schreiber: um 1800 (oder früher?)  
 Schreiber: Kretzschmayr (?)  
 Besitzer: Kretzschmayr (?)  
 Vgl. A-GÖ-MS 360
- 3207 Mozart, Wolfgang Amadeus**  
  
 Messe ex C / a / 4: Vocalen. / 2: Violino duplo. / 2: Clarinetto. / 2: Corno. / 2:  
 Clarino & Tympano, / Organo & Violone. / Auth: Wolf: Amad: de Mozart.  
 KV 317  
 St.: C conc, B conc, vl I,II, cl I,II, clno I,II, vlne, org (übrige fehlen)  
 Schreiber: Dominicus Abneder, 1. Drittel 19. Jahrhundert (?)  
 Besitzer: 1) Dominicus Abneder; 2) Leopold Berger, 1841; P. Leopold Berger  
 Vgl. A-GÖ-MS 360
- 3208 Mozart, Wolfgang Amadeus**  
  
 Missa in C. / a / 4 Voci / 2 Violinis. / 2 Obois. / 2 Corni. / 2 Clarinis. /  
 Tympanis / Organo e Violone. / Auth. D. W. A. Mozart.  
 KV 317  
 St.: C, A; T, B, vl I,II, ob I,II, cor I,II, clno I,II, timp, vlne, org  
 Schreiber: ca. 1830/40  
 P. Willibald Bobisch (= WB)  
 Vgl. A-GÖ-MS 360
- 3209 Mozart, Wolfgang Amadeus**  
  
 Messe sol in C / für / 4 Singstimmen / 2 Violinen / 2 Trompeten / Pauken / und  
 / Orgel / comp. v. W. A. Mozart  
 KV 317  
 St.: C, A; T, B conc, S (später), vl I,II, ob I,II, cor I,II, clno I,II, timp, vlne, org  
 Schreiber: frühes 19. Jahrhundert; S-Dublette und vlne: Franz Lobinger  
 Kirche Kilb (Nr. 22)  
 Anmerkung: Umschlag später, Titel mit Bleistift geschrieben; deutliche  
 Gebrauchsspuren  
 Vgl. A-GÖ-MS 360

**3210 Mozart, Wolfgang Amadeus**

Missa in C / a / Canto, Alto, Tenor, Basso, / Violino 1<sup>mo</sup>, Violino 2<sup>do</sup> /  
Clarinetto 1<sup>mo</sup> Clarinetto 2<sup>do</sup> / Corno 1<sup>mo</sup> Corno 2<sup>do</sup> / Clarino 1<sup>mo</sup> Clarino 2<sup>do</sup> /  
Tympano / Organo et Violone / Del Auth W: Mozart

KV 317

St.: C, 2 A /die eine defekt), 2 T, 2 B, je 2 vl I, vl II, cor I,II, clno I,II, 1 timp,  
vlne, 2 org (ursprünglich wohl 2 verschiedene Garnituren)

Schreiber: 1. Drittel 19. Jahrhundert, vlne-Dublette 23.06.1833

Leopold Misson, Schwarzenbach, 1858

Aufführungen: 1859–1885 (6x)

Anmerkung: Umschlag von Misson gewechselt, deutliche Gebrauchsspuren

Vgl. A-GÖ-MS 360

**3211 Mozart, Wolfgang Amadeus**

Missa in C / 4<sup>tro</sup> Vocibus / 2 Violini / 2 Obois / 2 Clariny [sic] et Ty[m]pano /  
Violone et Organo / Del Sg. W. A[.] Mozart

KV 317

St.: C, A conc, T, B, vl I,II, ob I,II, cor I,II, clno I,II, timp, vlne, org

Schreiber: Anton Jahn, Lehrer, Nußdorf, 25.11.1865

Besitzer: 1) Kirche Nußdorf (?); 2; Kirche Kilb

Vgl. A-GÖ-MS 360

**3212 Mozart, Wolfgang Amadeus**

[Messe in G-Dur]

KV Anhang C 1.12

P.: 15 f.

St.: S, A, T, B, vl I,II (übrige und Umschlag fehlen)

Schreiber: P.: 1. Drittel 19. Jahrhundert; St. nach 1850

Kirche Kilb (ohne Nummer)

Vgl. A-GÖ-MS 371

**3213 Mozart, Wolfgang Amadeus**

Missa / in G dur / a / quat[u]or voci Violini 2 / Corni 2, Organo / de / Amadeo  
Wolfg. Mozart

KV Anhang C 1.12

St.: C, A; T, B, ob I,II, cor I,II, org (vl I,II fehlen)

Schreiber: ca. 1840/50

Meth. Bach, 07.07.1851 (N° 6)

Vgl. A-GÖ-MS 371

**3214 Mozart, Wolfgang Amadeus (Wiesner, Melchor?)**

MISSA / a / IV VOCIBUS, / II VIOLINIS, VIOLA, / II OBOIS, II  
CORNIBUS, / II CLARINIS, TYMPANIS, / con ORGANO. / COM. W. A.  
MOZART.

KV Anhang C 1.05

St.: C, A; T, B, , vl I,II, vla, ob I,II, cor I,II, clno I,II, org (timp fehlt)

Schreiber: Franz Lobinger, 1835

Kirche Kilb (Nr. 29)

Aufführung: 01.01.1835

Vgl. A-GÖ-MS 375

**3215 Mozart, Wolfgang Amadeus**

Missa ex C / a / Canto Alto / Tenore Basso / Violino duo / Clarino duo /  
Tympano / et / Organo. Violone. / Sig: Mozart

KV Anhang C1.08

St.: S, vl I,II, cl I,II, cor I,II, clno I,II, timp, org + T (übrige fehlen)

Schreiber: Vinzenz Magerl und andere (2. Hälfte 19. Jahrhundert)

Aufführungen: 1878–1882 (9x)

Stempel Göttweig

Vgl. A-GÖ-MS 372

**3216 Mozart, Wolfgang Amadeus (Gleissner, Franz?)**

[Messe in G-Dur]

KV Anhang C1.09

St.: 2 C, je 1 A; T, B, vl I,II, cor I,II, clno I,II, timp, vlne (irrtümlich als "org"  
bezeichnet, mittleres Blatt fehlt), org (Umschlag fehlt)

Schreiber: Franz Lobinger, ca. 1830

Kirche Kilb (Nummer verloren)

Anmerkung: auf der org=vlne-Stimme später zugefügt: *Mozart junior*

Vgl. A-GÖ-MS 373

**3217 Naumann, Johann Gottlieb**

MISSA / in

As fürs

Orchester /

von / J: A:

[sic]

Naumann.

St.: S, A;

T, B, vl I,II, vla, vlc, fl I,II, cl I,II, cor I,II, fag I,II, tr I,II, timp, vlne, org

Schreiber: P. Hermann Moser, 1865

Chor Göttweig

15

vi I

org

S Ky - ri - e e-lei

**3218 Neukomm, Sigismund**

Messe in Es von  
Sigm: Neukomm  
St.: T solo, T rip, B  
solo, B rip, vl I  
Direttore, vl I, 2 vl II,  
je 1 vla, cl I,II, fag  
I,II, (übrige fehlen)

Schreiber: G. Wieninger, um 1800, vermutlich in Wien

Anmerkung: Gesamtumschlag fehlt, jede St. mit Umschlag und obigem Titel,  
auf der 3. Umschlagseite jeweils Titel einer anderen St. mit Vermerk  
*Kreutzers ESS Messe* (sic), der gleiche Umschlag mit demselben Titel und  
Besitzervermerk in Kremsmünster bei einem *Aufzug in Es von Seyfried*  
(Signatur J 16.12)



**3219 Oettl, Mathias**

[Messe in C]  
Opatrny deest?  
St.: C, A; T, B conc, vl I,II,  
vla I,II, clno I,II, org  
(Anfang und Ende fehlen)  
(timp und Umschlag  
fehlen)

Schreiber: frühes 18. Jahrhundert (Wien?)



**3220 Oettl, Mathias**

[Missa fidei à 4 voci conc e Canto rip 2 Violini 2 Trombe 2 Tromboni conc 2  
Clarini Timpani Violoncello oblig. con Organo e Violone]  
Opatrny A/I/16

St.: nur B conc und fragmentarische Seite von T (Benedictus) vorhanden

Schreiber: Wien, Hofkapelle, ca. 1720/30

**3221 Oettl, Mathias**

[Missa fiat voluntas tua]

Opatrny A/I/14

St.: C, A; T, B conc, vl I,II, org (Umschlag fehlt)

Schreiber: ca. 1710/20

Chor Göttweig?

**3222      Palestrina, Giovanni Pierluigi da**

D. Joannis Petri Aloysii / da / Palestrina, / alias / Praenestini / MISSA / Papae Marcelli / a sex vocibus. / Exemplar ab autographo / celeberrimi ipsiusmet / Antonii Lotti / desumptum.

P.: 31 f. (einschließlich Vorsatzblätter); Einband entfernt, f. 22-31 defekt (rechte Hälfte abgerissen)

Schreiber: Raphael Georg Kieseewetter 1820 (offenbar Druckvorlage für Neuauflage)

Besitzer . 1) Raphael Georg Kieseewetter; 2) Aloys Fuchs

Inhalt:

1<sup>r</sup> Titel

2<sup>r</sup> Vorbericht

4<sup>r</sup> Titelblatt mit Besitzervermerken

4<sup>v</sup> Zitat von Burney und Kommentar von Kieseewetter

5<sup>r</sup> (= S. 1-46): Partitur der Messe, transponiert nach E

28<sup>v</sup> (= S. 47 bis Ende): Partitur des Benedictus aus der *Missa Assumpta est Maria* von Palestrina

**3223      Palestrina, Giovanni Pierluigi da**

[Missa Papae Marcelli, transponiert nach B]

St.: S, A; T I,II, B I,II (Umschlag fehlt)

Schreiber: P. Hermann Moser, ca. 1860

Regenschoriat Göttweig

**3224      Palestrina, Giovanni Pierluigi da**

[Missa Iste Confessor]

St.: nur T vorhanden

Schreiber: Anfang 19. Jahrhundert (P. Heinrich Wondratsch?)

Chor Göttweig

Anmerkung: Gebrauchsspuren; Einzeichnungen aus dem späten 19. Jahrhundert)

**3225      Palestrina, Giovanni Pierluigi da**

MISSA / a 4 Voci da / P: A: Palestrina. [Missa Aeterna Christi munera]

St.: S, A; T, B, vlne+vlc, org (= kl-a ohne Text)

Schreiber: P. Hermann Moser, 1861

Chor Göttweig

Aufführungen: 1862-1871 (6x)

**3226**

**Palestrina, Giovanni Pierluigi da**

M[issa] Assumpta est Palestrina

St.: nur S vorhanden

Schreiber: Mitte 19. Jahrhundert

Anmerkung: nach E transponiert, Notenwerte verkürzt (Bearbeitung von Aiblinger?)